



- ✓ made in EU
- ✓ wysoka jakość wykonania
- ✓ gwarancja

# AMA KATALOG

## TRÓJPUNKTOWY UKŁAD ZAWIESZENIA



# ŁĄCZNIKI CENTRALNE



## Łączniki centralne

Nr AMA	Kat.	Gwint w mm	Otwór kul w mm	Notatka	Długość rury w mm	Długość min. w mm	Długość max. w mm	
19671	1	22x2,5	19,2	OEM	160	256	350	
00186	1	22x2,5	19,2	-	230	330	490	
19672	1	22x2,5	19,2	-	280	380	540	
00218	1	22x2,5	19,2	-	300	400	560	
1020132000	1	27x3	19,2	OEM	180	295	375	AMA Top
19674	1	27x3	19,2	-	220	330	450	
11047	1	27x3	19,2	-	320	430	640	
01038	1	27x3	19,2	-	370	480	690	
19675	1	27x3	19,2	-	400	510	720	
01116	1	27x3	19,2	-	430	570	750	
01118	1	27x3	19,2	-	470	580	790	
01119	1	27x3	19,2	-	570	680	890	
19676	1/2	27x3	19,2/25,4	-	320	430	640	
00074	1/2	27x3	19,2/25,4	-	360	480	680	
00086	1/2	27x3	19,2/25,4	-	470	585	810	
1020160000	2	22x2,5	bez kul 25,4	OEM	190	302	438	
1020127000	2	27x3	25,4	OEM	180	305	375	AMA Top
09326	2	27x3	25,4	OEM, przetyczka wspawana	180	300	430	
19677	2	27x3	25,4	OEM	220	340	460	AMA Top
1020128000	2	27x3	25,4	OEM, Hydropack	275	420	620	AMA Top
01166	2	27x3	25,4	OEM	320	460	680	AMA Top
11066	2	27x3	25,4	-	430	550	780	AMA Top
01916	2	27x3	25,4	-	500	620	850	
1020129000	2	30x3	25,4	OEM	230	350	495	AMA Top
1020134000	2	30x3	25,4	OEM	270	390	530	
1020124000	2	30x3	25,4	OEM	300	440	640	
19678	2	30x3	25,4	-	350	470	720	
19679	2	30x3	25,4	-	400	520	770	AMA Top
01191	2	30x3	25,4	-	420	540	790	
01257	2	30x3	25,4	-	460	580	830	
1020125000	2	30x3	25,4	OEM	460	580	830	AMA Top
19680	2	30x3	25,4	-	500	620	870	
01264	2	30x3	25,4	-	520	640	890	
01265	2	30x3	25,4	-	560	680	930	
01413	2	30x3	25,4	-	610	730	980	
19681	2	30x3	25,4	-	730	850	1100	
E3P200EM	2	36x3	25,4	-	220	340	435	
E3P215EM	2	36x3	25,4	-	280	400	555	
1020133000	2	36x3	25,4	OEM	295	420	580	
03P0195	2	36x3	25,4	-	360	485	720	
1020131000	2	36x3	25,4	-	400	520	770	
03P0203	2	36x3	25,4	-	450	575	810	
03P0205	2	36x3	25,4	-	520	640	860	
03P0210	2	36x3	25,4	-	580	702	920	
03P0227	2	40x3	25,4	-	620	755	990	
E3P200AE	3	36x3	32	wersja TOP*	300	450	610	
E3P215AH	3	36x3	32	z dodatkową śrubą kontruującą	400	550	855	AMA Top
00092	3	36x3	32	wersja TOP*	460	615	900	
09322	3	36x3	32	wersja TOP*	500	650	970	
E3P227MA	3	36x3	32	z 2 smarowniczkami	840	995	1280	
E3P225KB	3	40x3	32	-	400	552	830	
03P0228	3	40x3	32	-	500	650	970	AMA Top
03P0229	3	40x3	32	-	620	770	1090	
Y3P0229AA	3	40x3	32	-	870	1020	1340	



# ŁĄCZNIKI CENTRALNE



## Łączniki centralne ze sworzniami

Nr AMA	Kat.	Gwint w mm	Otwór kul w mm	Notatka	Długość rury w mm	Długość min. w mm	Długość max. w mm	
1020151000	2	27x3	25,4	1 kula węższa : 43,5 mm, pasuje do C-360	400	520	760	AMA Top



## Łączniki centralne z kluczem zapadkowym

Nr AMA	Kat.	Gwint w mm	Otwór kul w mm	Notatka	Długość rury w mm	Długość min. w mm	Długość max. w mm	
E3P180TR	2	27x3	25,4	z grzechotką	590	738	978	
1190021000	2	36x3	32	z grzechotką	380	490	720	



## Klucz zapadkowy do łączników centralnych na wymiar tuby 43 mm

Nr AMA	Średnica wewnętrzna tulei	Pasuje do łączników, których średnica rury ma wymiar	
1190020000	43 mm	42 mm (na gwincie 27x3 i 30x3)	AMA Top



\* z dwoma śrubami korygującymi



## Łączniki centralne z główką widełkową

Nr AMA	Kat.	Otwór widełek 1	Otwór widełek 2	Notatka	Gwint w mm	Długość rury w mm	Długość min. w mm	Długość max. w mm
E3PRT360MZ	3/3	32.1 mm	32.1 mm	*z 2 śrubami kontrującymi	36x3	520	730	1000
E3P210MZ	3/3	32.1 mm	32.1 mm	*z 2 śrubami kontrującymi	36x3	770	980	1220
88022	3/3	32.1 mm	32.1 mm		48X3	300	615	775
88023	3/3	32.1 mm	32.1 mm		48X3	350	665	875
88024	3/3	32.1 mm	32.1 mm		48x3	400	715	925
88025	3/3	32.1 mm	32.1 mm		48X3	450	765	975
88026	3/4	32.1 mm	45.5 mm		48X3	300	615	775
88027	3/4	32.1 mm	45.5 mm		48x3	350	665	875
88028	3/4	32.1 mm	45.5 mm		48X3	400	715	925
88029	3/4	32.1 mm	45.5 mm		48X3	450	765	975
88040	4/4	45.5 mm	45.5 mm		48x3	300	615	775
88041	4/4	45.5 mm	45.5 mm		48X3	350	665	875
88042	4/4	45.5 mm	45.5 mm		48X3	400	715	925
88043	4/4	45.5 mm	45.5 mm		48x3	450	765	975





# ŁĄCZNIKI CENTRALNE



## Łączniki centralne z główką widełkową i kulową

Nr AMA	Kat.	Gwint w mm	Otwór kul w mm	Notatka	Długość rury w mm	Długość min. w mm	Długość max. w mm
88014	3/3	32 mm	32	M48X3	300	535	700
88015	3/3	32 mm	32	M48X3	350	585	795
88016	3/3	32 mm	32	M48X3	400	635	845
88017	3/3	32 mm	32	M48X3	450	685	895
88018	3/4	32 mm	45,5	M48X3	300	535	700
88019	3/4	32 mm	45,5	M48X3	350	585	795
88020	3/4	32 mm	45,5	M48X3	400	635	845
88021	3/4	32 mm	45,5	M48X3	450	685	895



## Łączniki centralne z główką kulową

Nr AMA	Kat.	Otwór kul w mm	Gwint w mm	Długość rury w mm	Długość min. w mm	Długość max. w mm
88010	3	32 mm	M48x3	300	455.0	615.0
88011	3	32 mm	M48X3	350	505.0	715.0
88012	3	32 mm	M48X3	400	555.0	765.0
88013	3	32 mm	M48X3	450	605.0	815.0



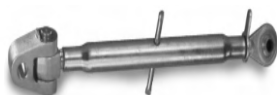
## Łączniki centralne z hakiem i główką widełkową

Nr AMA	Kat.	Otwór kul w mm	Gwint w mm	Długość rury w mm	Długość min. w mm	Długość max. w mm
10589	2	25,4 mm	36 x 3	360	585	830
10591	2	25,4 mm	36 x 3	400	625	885
10593	2	25,4 mm	36 x 3	450	670	935
10595	2	25,4 mm	36 x 3	480	700	965
10597	2	25,4 mm	36 x 3	520	745	1005
10590	3	32 mm	36 x 3	360	585	830
10592	3	32 mm	36 x 3	400	625	885
10594	3	32 mm	36 x 3	450	670	935
10598	3	32 mm	36 x 3	520	745	1005





# ŁĄCZNIKI CENTRALNE

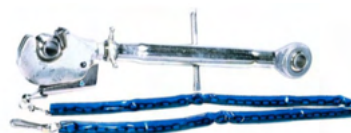


## Łączniki centralne z główką widełkową i kulową

Nr AMA	Kat.	Otwór kul w mm	Gwint w mm	Długość rury w mm	Długość min. w mm	Długość max. w mm
10601	2	25,4 mm	36 x 3	360	535	780
10607	2	25,4 mm	36 x 3	450	625	890
10610	2	25,4 mm	36 x 3	480	655	920
10606	3	32 mm	36 x 3	400	575	840
10612	3	32 mm	36 x 3	480	655	920



## Łączniki centralne z hakiem bez linki



Nr AMA	Kat.	Otwór kul w mm	Gwint w mm	Długość rury w mm	Długość min. w mm	Długość max. w mm	
10833	2	25,4 mm	25,4 mm	25,4 mm	505	745	
10838	2	25,4 mm	25,4 mm	25,4 mm	545	785	
10834	2	25,4 mm	25,4 mm	25,4 mm	555	795	
10839	2	25,4 mm	25,4 mm	25,4 mm	605	845	
10845	2	25,4 mm	25,4 mm	25,4 mm	620	940	AMA Top
10840	2	25,4 mm	25,4 mm	25,4 mm	645	885	
10836	2	25,4 mm	25,4 mm	25,4 mm	655	895	
10841	2	25,4 mm	25,4 mm	25,4 mm	705	945	
10848	2	25,4 mm	25,4 mm	25,4 mm	800	1120	
10849	3	32 mm	32 mm	32 mm	620	640	
10850	3	32 mm	32 mm	32 mm	680	1000	
10851	3	32 mm	32 mm	32 mm	680	1060	
10852	3	32 mm	32 mm	32 mm	800	1120	



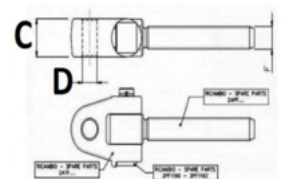
## Główki kulowe do łączników centralnych

Nr AMA	Kat.	Otwór kul w mm	Gwint w mm	Długość	Długość gwintu	Gwint
03411	1	19.0 mm	22 x 2,5	170.0	125.0	prawa
03412	1	19.0 mm	22 x 2,5	170.0	125.0	lewa
18753	1	22.1 mm	24 x 3	172.0	127.0	prawa
18756	1	19.0 mm	24 x 3	205.0	155.0	prawa
18757	1	19,1 mm	24 x 3	205.0	155.0	lewa
03419	1	19.0 mm	27 x 3	205.0	155.0	prawa
03420	1	19.0 mm	27 x 3	205.0	155.0	lewa
18759	1	19,1 mm	30 x 3	225.0	175.0	prawa
18760	1	19,1 mm	30 x 3	225.0	175.0	lewa
18761	1	19,1 mm	30 x 3,5	225.0	175.0	prawa
18762	1	19,1 mm	30 x 3,5	225.0	175.0	lewa
18771	1	22,1 mm	30 x 3,5	220.0	165.0	prawa
03423	2	25,4 mm	27 x 3	225.0	170.0	prawa
03424	2	25,4 mm	27 x 3	225.0	170.0	lewa
03427	2	25,4 mm	30 x 3	220.0	165.0	prawa
03428	2	25,4 mm	30 x 3	220.0	165.0	lewa
18769	2	25,4 mm	30 x 3,5	220.0	165.0	prawa
18770	2	25,4 mm	30 x 3,5	220.0	165.0	lewa
03437	2	25,4 mm	36 x 3	220.0	165.0	prawa
03438	2	25,4 mm	36 x 3	220.0	165.0	lewa
03489	2	25,4 mm	36 x 3	270.0	200.0	prawa
03488	2	25,4 mm	36 x 3	270.0	200.0	lewa
03439	2	25,4 mm	40 x 3	235.0	175.0	prawa
03440	2	25,4 mm	40 x 3	235.0	175.0	lewa
02698	3	32.0 mm	36 x 3	270.0	200.0	prawa
02699	3	32.0 mm	36 x 3	270.0	200.0	lewa
09324	3	32.0 mm	40 x 3	270.0	200.0	prawa
09325	3	32.0 mm	40 x 3	270.0	200.0	lewa
ATF485D	3	32.0 mm	48 x 3	235.0	175.0	prawa
ATF495S	3	32.0 mm	48 x 3	235.0	175.0	lewa

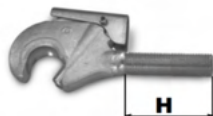


## Główki widełkowe do łączników centralnych

Nr AMA	D mm	Kat.	C mm	Gwint	Główka w częściach
OATF002	25,4	2	51.0	30x3 prawy	2APF002, 2ATF002, 2PF1190
OATF006	25,4	2	51.0	30x3 lewy	2APF004, 2ATF002, 2PF1190
OATF005	25,4	2	51.0	30x3,5 prawy	2APF001, 2ATF002, 2PF1190
OATF020	28,5	-	51.0	30x3 lewy	2APF002, 2ATF006, 2PF1190
OATF032	28,5	-	51.0	30x3 lewy	2APF004, 2ATF006, 2PF1190
OATF022	28,5	-	51.0	30x3 prawy	2APF002, 2ATF007, 2PF1190
OATF024	32	3	51.0	30x3 prawy	2APF002, 2ATF003, 2PF1190
OATF028	20,2	-	51.0	36x3 lewy	2APF005, 2ATF005, 2PF1190
OATF030	22,1	-	51.0	36x3 prawy	2APF003, 2ATF004, 2PF1190
OATF031	22,1	-	51.0	36x3 lewy	2APF005, 2ATF004, 2PF1190
OATF001	25,4	2	51.0	36x3 prawy	2APF003, 2ATF002, 2PF1190
OATF009	25,4	2	51.0	36x3 lewy	2APF005, 2ATF002, 2PF1190
OATF008	28,2	-	65.0	36x3 lewy	2APF005, 2ATF025, 2PF1192
OATF025	28,2	-	65.0	36x3 prawy	2APF003, 2ATF025, 2PF1192
OATF027	30,2	-	51.0	36x3 prawy	2APF003, 2ATF007, 2PF1190
OATF026	30,2	-	51.0	36x3 lewy	2APF005, 2ATF007, 2PF1190
OATF003	32.0	3	51.0	36x3 prawy	2APF003, 2ATF003, 2PF1190
OATF007	32.0	3	51.0	36x3 lewy	2APF005, 2ATF003, 2PF1190
OATF035	52,4	2	51.0	40x3 prawy	2APF010, 2ATF002, 2PF1190
OATF037	32.0	3	51.0	40x3 prawy	2APF010, 2ATF003, 2PF1190
OATF038	32.0	3	51.0	40x3 lewy	2APF011, 2ATF003, 2PF1190

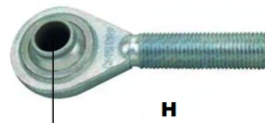


# ELEMENTY ŁĄCZNIKÓW CENTRALNYCH



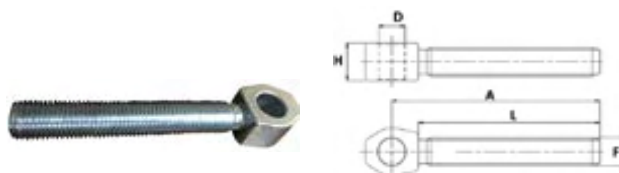
## Haki do łączników centralnych hydraulicznych

Nr AMA	H w mm	Kategoria	Gwint w mm
YGR0981AE	80	3	M30x3 lewy
YGR0971AA	80	3	M36x3 lewy



## Główki kulowe do łączników centralnych hydraulicznych

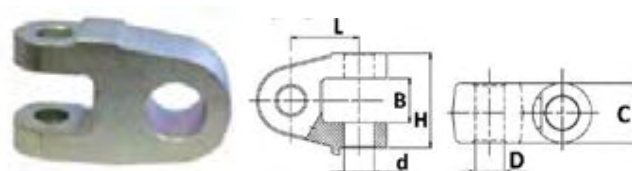
Nr AMA	H w mm	Kategoria	Gwint w mm
YTF0400CF	155	2	M30x3
YTF0420AS	155	2	M36x3
YTF0440AR	150	2 Wzmacniona	M36x3
YTF0460AZ	170	3 Wzmacniona	M36x3



## Pręt gwintowany główek widełkowych do łączników centralnych

Nr AMA	D w mm	F w mm	H w mm	A w mm	L w mm
2APF002	28,5	M30X3 prawy	39	219	191
2APF004	28,5	M30X3 lewy	39	219	191
2APF001	28,5	M30X3,5 prawy	39	219	191
2APF006	28,5	M30X3,5 lewy	39	219	191
2APF003	28,5	M36X3 prawy	39	219	191
2APF005	28,5	M36X3 lewy	39	219	191
2APF010	28,5	M40X3 prawy	39	219	191
2APF011	28,5	M40X3 lewy	39	219	191
RAPF043D	32,2	M48X3 prawy	55	215	170
RAPF043S	32,2	M48X3 lewy	55	215	170

## Widełki do łączników centralnych



Nr AMA	D w mm	Kat.	d w mm	C w mm	L w mm	B w mm	H w mm	Waga
2ATF004	22,1	1	28,1	50,5	63	41	87	1,98
2ATF002	25,4	2	28,1	50,5	63	41	87	1,95
2ATF025	28,1	2	28,1	64	57	40	75	1,65
2ATF006	28,1	2	28,1	50,5	63	41	87	1,94
2ATF007	30,1	-	28,1	50,5	63	41	87	1,93
2ATF003	32,1	3	28,1	50,5	63	41	87	1,92
2ATF235	35	3*	28,1	50,5	63	41	87	
RATF043	32,2	4/3	32,2	50	110	56,5	118	3,85
RATF044	45,5	4	32,2	60	110	56,5	118	4,1



# ELEMENTY ŁĄCZNIKÓW CENTRALNYCH

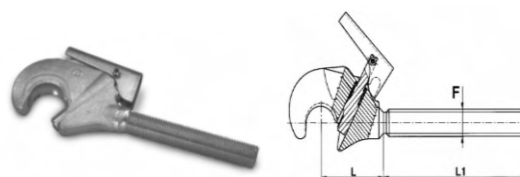


## Sworzeń widełek do łączników centralnych

Nr AMA	Średnica	Długość	Pasuje do
2PF1192	28 mm	76	
2PF1190	28 mm	88	OATF025-OATF008



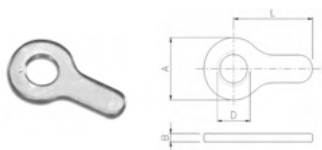
## Haki do łączników centralnych



Nr AMA	Kat.	F w mm	L1 w mm	L w mm	Fi w mm	Waga
01448	2	27x3 dx	180	97	50	2,8
01449	2	30x3 dx	180	97	50	2,85
18870	2	30x3,5 dx	180	97	50	2,85
08062	3-lut	36x3 dx	171	126	60	5,6
14081	3-lut	40x3 dx	171	126	60	5,9



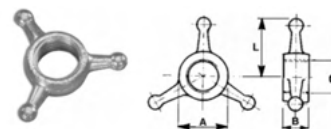
## Nakrętka zabezpieczająca



Nr AMA	d w mm	B w mm	A w mm	L w mm
04177	22x2,5	6	45	60
18777	24x3	6	45	60
04154	27x3	6	45	60
04160	30x3	6	45	60
18778	30x3,5	6	45	60
04178	36x3	10	60	88
04184	40x3	10	60	88
88030	48x3	15	70	95



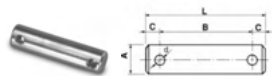
## Nakrętka zabezpieczająca



Nr AMA	d w mm	B w mm	A w mm	L w mm
18779	22x2,5	12	34	25
04155	24x2,5	12	34	25
18780	24x3	12	34	25
04156	27x3	18	40	40
04157	30x3	18	40	40
18781	30x3,5	18	40	40
18782	36x3	23	48	48
18783	40x3	28	54	50



## Sworznie bez łba z 2 otworami



Nr AMA	A w mm	B w mm	C w mm	D w mm	L w mm
01684	18	52	6	6	64
01685	18	62	6	6	74
01686	18	72	6	6	84
09346	18	82	6	6	94
09348	20	68	6	6	81
09349	22	52	6	6	64
03046	24	77	6	6	90
03047	24	91	6	6	104
09350	26	57	6	6	66



## Łańcuszek pomocniczy do otwierani haków



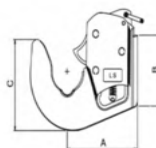
Nr AMA	Długość łańcuszka	Waga w kg
03188	1500 mm	0,26
03189	4400 mm	0,73



# ELEMENTY ŁĄCZNIKÓW CENTRALNYCH / KULE



Zestaw naprawy haka



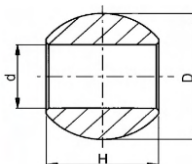
## Hak dolny do wspawania

Nr AMA	Kat.	A w mm	B w mm	C w mm	Grubość w mm	Waga	Zestaw naprawy haka
95000	1	105	70	95	30	2,21	95291
95001	2s	111	85	105	30	2,75	95291 AMA Top
95002	2	135	110	120	38	5,1	95292 AMA Top
95003	3	135	110	142	40	5,9	95293
95004	4	178	162	175	50	13,8	95294



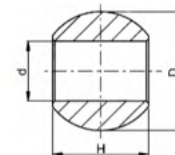
## Kule łącznika dolnego wersja standard

Nr AMA	Kat.	d= otwór wewnętrzny mm	D=Wysokość mm	Opis
1R0443522	1	22 mm	44 mm	
01500	2/1	22 mm	56 mm	
01501	2	28 mm	56 mm	
E000017557	2*	28,2 mm	58 mm	3306955M1 MF
92811	2/3	37 mm	56 mm	Szerokość 35 mm
01502	3/2	28,4 mm	64 mm	
18872	3	37 mm	64 mm	
76398	4/3	37 mm	85 mm	Wysoka jakość
76399	4	51 mm	85 mm	Wysoka jakość



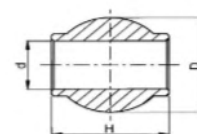
## Kule łącznika dolnego wysokiej jakości z powłoką trwalszą niż galwanizacja

Nr AMA	Kat.	d= otwór wewnętrzny mm	D=Wysokość mm	H=szerokość	Materiał
91930	2	28,1	56	45	20MnCr5
98131	3/2	28,1	64	45	20MnCr5
98132	3	37,1	64	45	20MnCr5



## Kule łącznika górnego wersja standard

Nr AMA	Kat.	d= otwór wewnętrzny mm	D=Wysokość mm	H w mm
1R0384419	1	19,2	38	44
01504	2	25,4	50	51
RO505119	2/1	19,2	50	51
05118	3/2	25,4	60	51
05130	3	32,1	60	51
76416	4/3	32,1	78	64
76417	4	45,2	78	64



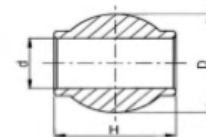


# KULE / TULEJE



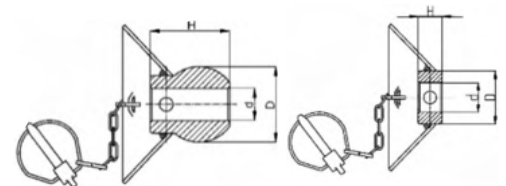
## Kule łącznika górnego wysokiej jakości z powłoką trwalszą niż galwanizacja

Nr AMA	Kat.	d= otwór wewnętrzny mm	D=Wysokość mm	H=szerokość
98133	2	25,4	50	51
98134	3/2	25,4	60	51
98135	3	32,1	60	51



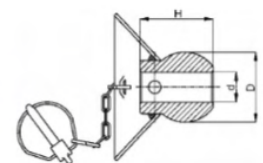
## Kule z kołnierzem wersja standard

Nr AMA	Kat.	Zdjęcie	d w mm	D=Wysokość mm	H=szerokość
01450	2	1	28,4	56	69
01451	3/2	1	28,4	64	72
01452	3	1	37	64	72
10107 ( sam kołnierz )	2	2	28,4	47	25



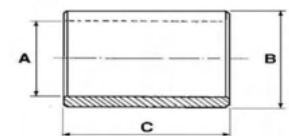
## Kule z kołnierzem wysokiej jakości z powłoką trwalszą niż galwanizacja

Nr AMA	Kat.	d w mm	D=Wysokość mm	H=szerokość	Opis
91449	1	22,1	44	56	Zawlecza fi: 11, długość łańcuszka 150 mm, wzmocniana, 20MnCr5
91450	2	28,2	56	69	Zawlecza fi: 11, długość łańcuszka 150 mm, wzmocniana, 20MnCr5
93408	2/3	37,1	56	69	Zawlecza fi: 11, długość łańcuszka 150 mm, wzmocniana, 20MnCr5
91451	3/2	28,2	64	72	Zawlecza fi: 11, długość łańcuszka 150 mm, wzmocniana, 20MnCr5
91452	3	37,1	64	72	Zawlecza fi: 11, długość łańcuszka 150 mm, wzmocniana, 20MnCr5



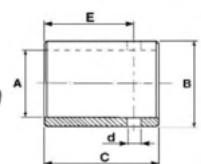
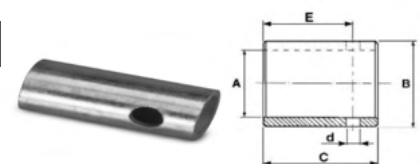
## Tuleje redukcyjne

Nr AMA	Kat.	A w mm	B w mm	C w mm
00042	2/1	19,4	25,4	51
03887	3/2	25,4	31,8	51
00038	2/1	22,4	28,4	44
03989	3/2	28,2	37,8	44

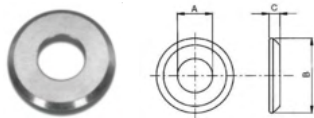


## Tuleje redukcyjne z otworem

Nr AMA	Kat.	A w mm	B w mm	C w mm	D w mm	E w mm
03886	2/1	22	28	64	12	46



# ELEMENTY ŁĄCZNIKÓW CENTRALNYCH



## Podkładki do kul

Nr AMA	Kat.	A w mm	B w mm	C w mm	Pasuje do
05298	2	28	56	7	01501
05299	2	28	64	7	01502
05501	3	38	64	7	01503



## Zawleczka z linką gumową

Nr AMA	Opis
05502	zawleczka 11mm (nr 00068 ) z linką gumową dł. 240 mm ( nr 00250)



## Linki gumowe z zawleczkami i bez zawleczek

Nr AMA	Nr zdjęcia	Opis
00252	1	Zawleczka fi 10 mm, z linką gumową 240 mm
00255	1	Zawleczka fi 11 mm, z linką gumową 240 mm
00012	2	Linka gumowa do zawleczek bez haczyków 240 mm
00250	2	Linka gumowa do zawleczek z haczykami 240 mm



## Sprężyna dystansowa ramion dolnych

Nr AMA	Kat.	Nr zdjęcia	Zakres pracy	Waga
08064	2	1	500-720 mm	1,9
18869	2/3	2	600-900 mm	2,34
88075	2	3	500-720 mm	0,57



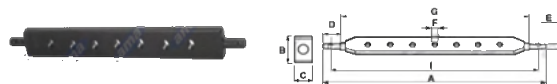
## Hak holowniczy



Nr AMA	A w mm	B w mm	C w mm	d w mm	E w mm	L w mm	Obciążenie max.
08448	90	40	69	19	19	190	4300 kg



## Belka polowa

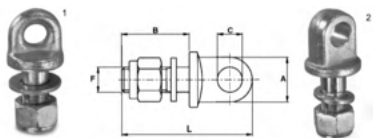


Kat.	Nr AMA	A w mm	B w mm	C w mm	D w mm	E w mm	F w mm	G w mm	I w mm	L w mm	Waga w kg
1	00030	810	63	25	70	22	22	670	770	8,25	
2	09089	830	75	30	85	28	22	660	800	8,76	
2	00031	920	75	33	70	28	28	780	880	12,2	
2	00045	970	80	40	75	28	28	820	930	20	





# ELEMENTY ŁĄCZNIKÓW CENTRALNYCH



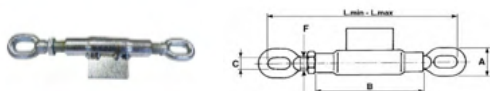
## Śruby stabilizatora

Nr AMA	Nr zdjęcia.	F w mm	C w mm	B w mm	A w mm	L w mm
00023	1	16x1,5	15	43	35	83
00034	1	18x1,5	15	43	35	83
09345	1	20x2,5	18	56	42	100
00035	2	20x2,5	20	66	43	126
00024	2	24x2	24	65	43	126



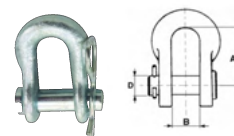
## Oczka z gwintem do stabilizatora

Nr AMA	Nr zdjęcia.	F w mm	D w mm	B w mm	A w mm	Gwint
04645	1	16x2	18	46	97	prawy
04647	1	16x2	18	46	97	lewy
04648	1	20x2,5	18	46	115	prawy
04649	1	20x2,5	18	46	115	lewy
04662	1	22x2,5	20	50	115	prawy
04663	1	22x2,5	20	50	115	lewy
04615	2	16x2	14	35	121	lewy
04617	2	18x2,5	14	38	136	lewy



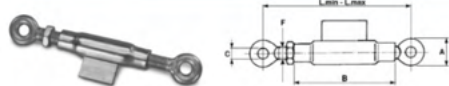
## Łącznik regulacji stabilizatora

Nr AMA	F w mm.	B w mm	C w mm	Zakres pracy w mm	A w mm
00026	16x2	120	14	245-335	35
00027	18x2,5	135	14	250-350	38
00028	24x2,5	130	14	275-370	38
00246	22x2,5	150	14	280-390	38
92801	24x2,5	150	14	280-390	38



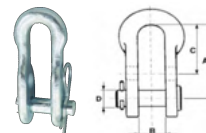
## Szkiełko do stabilizatorów

Nr AMA	D w mm	B w mm	A w mm
00771	12	18	40
00132	14	18	40
00133	16	20	56
91921	19	26	80



## Łącznik regulacji stabilizatora

Nr AMA	F w mm.	B w mm	C w mm	Zakres pracy w mm	A w mm
05409	16x2	120	18	210 - 300	46
05414	20x2,5	130	18	230- 330	46
05063	22x2,5	150	20	250 - 360	50



## Szkiełko do stabilizatorów

Nr AMA	D w mm	B w mm	A w mm	C w mm
00137	14	17	72	50





# SWORZNIE



## Sworznie do stabilizatorów

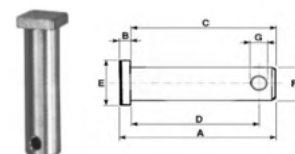


Nr AMA	F w mm	D w mm	A w mm	B w mm	C w mm	E w mm	G w mm	Pasuje do	Nr porównawczy
00772	12	41	50	3	46	15	5	Fiat	568910
00773	14	41	50	3,5	46,5	17	5	Fiat	5104030
00774	16	45	55	3,5	51,5	19	5	Ford	355278s36,81824450



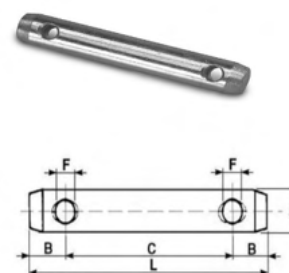
## Sworznie zaczepu

Nr AMA	F w mm	D w mm	A w mm	G w mm	B w mm	C w mm	E w mm
04115	18	41	52	6	5	47	20
04116	18	54	65	6	5	60	20
04117	26	52	65	6	5	60	30
04118	26	60	75	6	5	70	30
19723	26	86	100	6	5	95	30



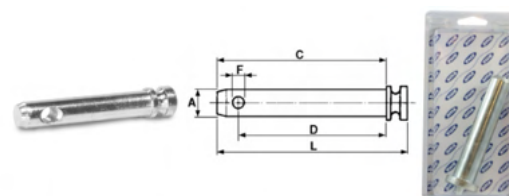
## Sworznie bez łbów z 2 otworami

Nr AMA	A w mm	Kat.	C w mm	L w mm	F w mm	B w mm
00270	19	1	96	140	12	22
00272	19	1	126	170	12	22
00273	19	1	163	207	12	22
00261	19	1	210	254	12	22
09076	22	1	96	140	12	22
09077	22	1	126	170	12	22
00274	25	2	100	144	12	22
00275	25	2	120	164	12	22
00276	25	2	166	210	12	22
00187	25	2	210	254	12	22
00279	25	2	250	294	12	22



## Sworznie z łbem i otworem

Nr AMA	A w mm	Kat.	C w mm	L w mm	F w mm	B w mm	Notatka
12419	19	1	76	95	12	113	
03806	19	1	95	110	12	125	
03806C	19	1	95	110	12	125	Blister
09072	19	1	103	120	12	138	
09073	22	1*	184	202	12	221	
03807	25	2	95	120	12	135	
03807C	25	2	95	120	12	135	Blister
12422	25	2	104	128	12	148	
12421	25	2	142	161	12	180	
09074	28	2*	130	145	12	165	
09075	32	3	125	145	12	165	
88059	45	4	130	160	16	180	





# SWORZNIE



Sworzeń z łbem i otworem do siłowników kat. 2, 25 mm

**Nr AMA:** 1120840000



## Sworznie zaczepu z łbem, łańcuszkiem i zawleczką

Nr AMA	A w mm	Kat.	C w mm	L w mm	B w mm	Notatka
00178	19	1	100	120	8	
00178C	19	1	100	120	8	Blister
00179	25	2	100	120	11	pasuje do C-330
00179C	25	2	100	120	11	Blister



## Sworzeń

Nr AMA	Pasuje do	Nr porównawczy
01631	Fiat	598549



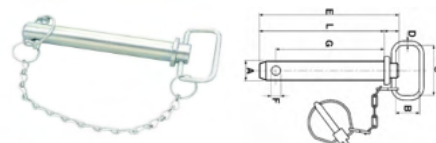
## Sworzeń z łańcuszkiem i zawleczką do C-330

Nr AMA	Pasuje do	Wymiary w mm	AMA Top
1210090000	C-330	30x130	



## Sworznie zaczepu z uchwytem, łańcuszkiem i zawleczką

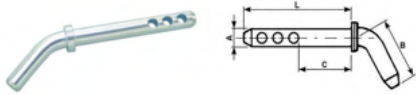
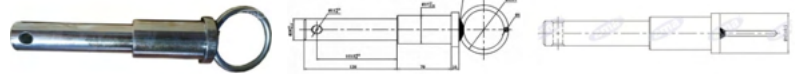
Nr AMA	Kat.	A w mm	G w mm	L w mm	E w mm	F w mm	B w mm	C w mm	D w mm
00001	1	19	110	125	145	8	33	68	9
00002	1	19	165	185	205	8	33	68	9
00003	1*	22	165	185	205	10	33	68	9
1210060000	2	25	125	145	165	10	33	68	7
00004	2	25	165	185	205	10	33	68	9
00093	2*	28	120	140	160	10	33	68	9
00009	2*	28	165	185	205	10	33	68	9
1210070000	3	32	125	140	160	10	33	68	7
00005	3	32	165	180	200	10	33	68	9
1210080000	3*	38	192	210	230	12	47	82	7



# SWORZNIE



**Sworzeń dwustopniowy kat 2/3**  
 kat. 2 (28,1 mm), długość 103,5 mm, Kat. 3  
 (37,1 mm), długość 70 mm  
**Nr AMA: 1160060000**



**Sworzeń zaczepu z rączką i 3 otworami**

Nr AMA	A w mm	C w mm	L w mm	B w mm
09078	19	95	160	90
09079	22	95	160	90



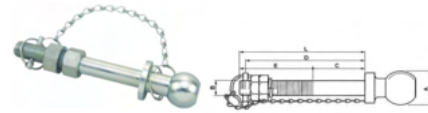
**Sworznie zaczepu z rączką**

Nr AMA	A w mm	C w mm	B w mm	E w mm	G w mm	F w mm
19724	18	77	91,5	6	60	8
19726	20	77	91,5	6	60	8
19727	24	84	98,5	6	60	8
19728	24	87	101	6	60	8



**Sworznie zaczepu z rączką, łańcuszkiem i zawleczką**

Nr AMA	A w mm	Kat.	B w mm	F w mm
09080	19	1	130	12
09081	19	1	175	12
09082	22	1*	130	12
09083	22	1*	175	12
09084	25	2	130	12
09085	25	2	175	12
09086	28	2*	130	12
09087	28	2*	175	12
1150030000	30	2*	370	12
09088	32	3	175	12
91729	36	3*	175	12



**Sworznie z kulą 50 mm**

Nr AMA	A w mm	B w mm	C w mm	D w mm	E w mm	L w mm
09598	50	22	90	162	100	190
09599	50	25	90	162	100	190
1240010000	50	32	90	162	100	190

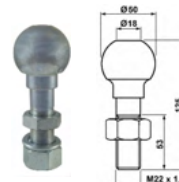


**Sworznie zaczepu z rączką**

Nr AMA	A w mm	B w mm	F w mm	L w mm
12424	19	123	12	115
12426	22	123	12	115
12425	25	123	12	115
12427	28	123	12	115



**Sworznie z kulą 50 mm**  
**Nr AMA: 11776**





# SWORZNIE



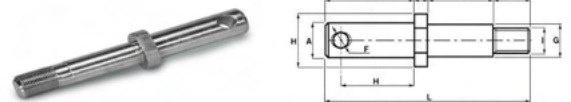
## Sworznie do wkręcania z nakrętką i podkładką



Nr AMA	A w mm	D w mm	H w mm	G w mm	M. w mm	F w mm	B w mm	E w mm	I w mm	L w mm	C w mm
09312	22	18	18x1,5	46	45	12	68	50	5	130	37
05199	22	20	20x1,5	50	40	12	73	45	5	130	38
00040	22	22	22x1,5	50	40	12	74	54	14	140	38
92820	22	25	22x1,5	50	40	12	74	54	14	140	40
00036	22	28	22x1,5	50	40	12	74	54	14	140	38
00041	28	22	22x1,5	60	45	12	79	59	14	150	44
09313	28	24	22x1,5	55	45	12	79	59	14	150	42
09314	28	24	24x1,5	55	45	12	78	60	15	150	43
00037	28	28	22x1,5	60	40	12	78	60	20	150	43
09315	28	28	27x1,5	55	45	12	79	59	14	150	42



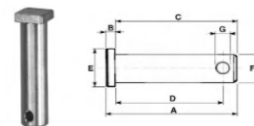
## Sworzeń do wkręcenia dwustronny



Nr AMA	A w mm	G w mm	I w mm	L w mm	M. w mm	B w mm	D w mm	E w mm	C w mm	F w mm	H w mm
09559	22	22	20x1,5	160	55	70	49	30	11	12,5	32
09560	28	26	20x1,5	168	60	73	54	30	11	12,5	42



## Sworzeń z łbem i otworem



Nr AMA	F w mm	D w mm	A w mm	G w mm	B w mm	C w mm	E w mm	Notatka
04115	18	41	52	6	5	47	20	
04116	18	54	65	6	5	60	20	
E000025609	25	79	96	5	7	89	35x46	FALC: Alice: S. Alice-Cobra-Sax: 42.03.35
04117	26	52	65	6	5	60	30	
04118	26	60	75	6	5	70	30	
19723	26	86	100	6	5	95	30	



## Sworznie do wkręcenia dwustronne z 2 otworami



Nr AMA	A w mm	G w mm	I w mm	E w mm	H w mm	B w mm	C w mm	D w mm	F w mm
00039	28	22	27x3	28	48	42	12	58	12
08019	28	22	24x2	25	48	42	12	58	12





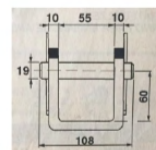
# SWORZNIE



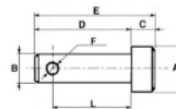
## Widelki ze sworzniem do wieszaka ramion

Waga w kg 0,81

Nr AMA: 00264



## Sworzeń z łbem i otworem



Nr AMA	B w mm	A w mm	L w mm	C w mm	D w mm	E w mm	F w mm
04370	19	25	80	15	105	120	11,5
01447	22	28	60	15	80	95	11,5
04371	25	32	85	15	110	125	11,5
1160190000	25	35	110	8	135	143	12
01399	28	34	60	15	80	95	11,5



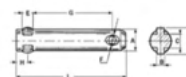
## Sworznie dwustopniowe z 2 otworami



Nr AMA	A w mm	B w mm	C w mm	D w mm	E w mm	L w mm	F w mm	G w mm
01628	25	19	90	90	57	180	5	18
01627	28	22	90	90	57	180	5	18
88009	32	25	92	80	55	172	6,5	22



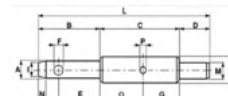
## Sworzeń z 2 noskami i otworem



Nr AMA	A w mm	G w mm	L w mm	F w mm	B w mm	C w mm	D w mm	E w mm	H w mm
10127	22	93	130	12	9	12,5	25	12	12
10128	28	100	143	12	10	12	33	12	18



## Sworznie stopniowane z 2 otworami



Nr AMA	A w mm	H w mm	M. w mm	L w mm	B w mm	C w mm	D w mm	E w mm	O w mm	F w mm	P. w mm	Nr porównawczy
01629	22	28	22	200	55	115	30	40	67	12	6,5	4954459
03146	25	28	22	200	55	115	30	40	67	12	6,5	5102993
83840	28	36	20	186	64	100	22	50	82	12	M10x1,25	
83841	28	35	20	188	64	102	22	50	82	12	M12x1,25	
83842	22	30	20	175	53	100	22	40	83	12	M10x1,25	





# SWORZNIE



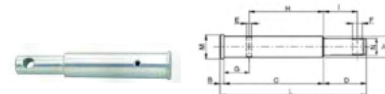
## Sworznie stopniowane z 2 otworami



Nr AMA	A w mm	G w mm	H w mm	L w mm	B w mm	C w mm	D w mm	L w mm	E w mm	F w mm
01611	19	19	25	210	40	70	100	80	20	12
01620	22	22	28	210	40	70	100	80	20	12
88006	25	25	32	237	41	100	96	81	26	12
88007	28	28	37	287	41	150	96	81	26	12



## Sworznie z łbem dwustopniowe z 2 otworami

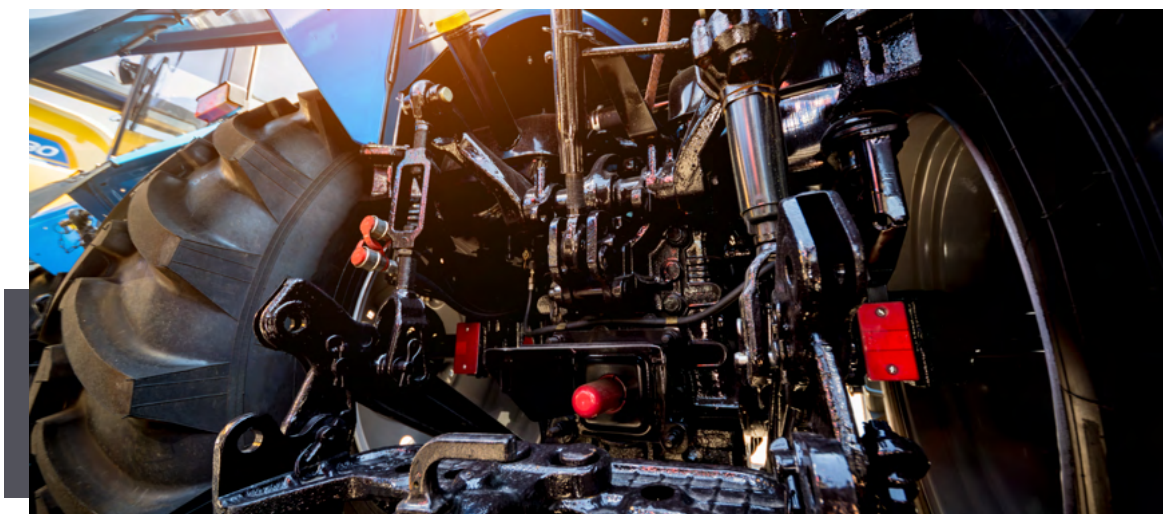
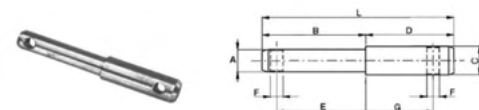


Nr AMA	A w mm	N w mm	L w mm	C w mm	D w mm	G w mm	I w mm	E w mm	F w mm	Nr porównawczy
01612	28	22	183	122	56	31	40	5,5	12	4954461
01613	28	22	172	112	56	28	40	5,5	12	4954462



## Sworzeń dwustopniowy z 2 otworami

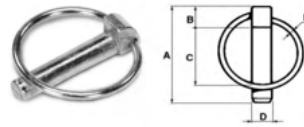
Nr AMA	C w mm	A w mm	L w mm	E w mm	G w mm	F w mm
01639	01639	22	190	85	62	62



# ZAWLECZKI



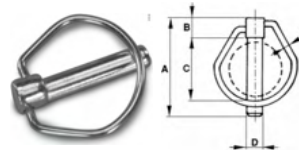
## Zawlecзки z kółkiem sprężystym



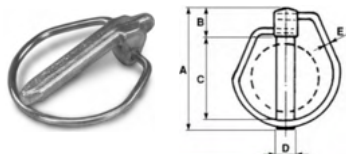
Nr AMA	D w mm	C w mm	B w mm	A w mm	E w mm	Pasuje na	Nr porównawczy
10524	4,5	29,0	9,0	45,0	2,5	10-15 mm	
10518	5,0	35,0	8,5	48,0	2,5	14-18 mm	
10519	6,0	36,5	8,5	55,0	3,0	18-22 mm	MF: 881201M91
10520	8,0	36,5	9,0	54,0	3,0	24-30 mm	
10521	9,0	36,5	11,0	55,0	3,5	26-32 mm	
10522	10,0	40,0	12,0	56,0	3,5	28-36 mm	
10523	11,0	40,0	11,0	56,0	3,5	30-38 mm	MF 810285M92



## Zawlecзки z kółkiem sprężystym



Nr AMA	D w mm	C w mm	B w mm	A w mm	E w mm	Pasuje na	Nr porównawczy
00115	4,5	23,0	6,5	35,0	2,0	10-15 mm	
00099	5,0	35,0	6,5	46,0	2,5	14-18 mm	
00100	6,0	36,0	7,5	54,0	3,0	18-22 mm	
00102	8,0	40,0	10,0	56,0	3,5	24-30 mm	Fiat :5194125, 9970263
00102	8,0	40,0	10,0	56,0	3,5	24-30 mm	
00103	9,0	40,0	11,0	56,0	3,5	26-32 mm	
00104	10,0	40,0	12,5	58,0	3,5	28-36 mm	
00105	11,0	40,0	12,0	58,0	3,5	30-38 mm	Fiat: 81810390



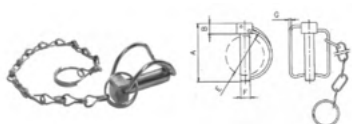
## Zawlecзки z kółkiem sprężystym

Nr AMA	D w mm	C w mm	B w mm	A w mm	E w mm	Pasuje na
00068	11,0	48,0	17,0	70,0	4,0	36-42 mm
37943	15,0	48,0	24,0	82,0	4,0	36-42 mm



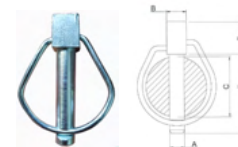
## Zawlecзки z dodatkowym zabezpieczeniem

Nr AMA	D w mm	L w mm
76396	8,5	40
76397	10,5	38



## Zawlecзки na profil rurowy do stabilizatorów

Nr AMA	F w mm	Pasuje na	A w mm	B w mm	G w mm	Nr porównawczy
00247	14	30-35 mm	67	12	4	-
00248	16	30-35 mm	70	13	4	5103862
00463	19	30-38 mm	90	15	5	5105520



## Zawlecзки z dodatkowym zabezpieczeniem

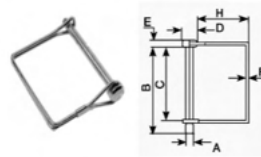
Nr AMA	A w mm	B w mm	D w mm	E w mm	F w mm	H w mm	Pasuje na
94172	7,5	12	16	42	3	3	18-25 mm
94173	9,5	15	16	45	3	3	25-35 mm
94174	11	15	18	45	3	3,5	25-35 mm
94175	11	15	18	55	3	3,5	30-40 mm



# ZAWLECZKI



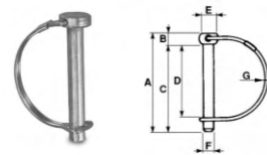
## Zawlecзки na profil czworokątny



Nr AMA	F w mm	D w mm	A w mm	B w mm	C w mm	E w mm	G w mm
56741	6	56.0	43.0	70.0	6.0	12.0	2,5
56742	8.0	60.0	42.0	70.0	7.0	15.0	2,5
56743	9,5	57.0	43.0	67.0	9,5	18,5	2,5
81001	12.0	61.0	40.0	67.0	10.0	19.0	2,5
81002	16.0	135.0	80.0	141.0	10.0	24.0	2,5



## Zawlecзки na profil rurowy

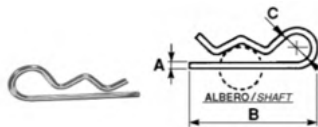


Nr AMA	F w mm	D w mm	A w mm	B w mm	C w mm	E w mm	G w mm	Pasuje na
09354	7.0	45.0	56.0	6.0	50	16	2,5	40-56 mm
02913	8.0	38.0	52.0	7.0	45	14	2,5	25-35 mm
01369	8.0	60.0	80.0	7.0	73	15	2,5	40-56 mm
02914	10.0	38.0	52.0	7.0	45	15	2,5	25-34 mm
01370	10.0	60.0	80.0	10.0	70	19	2,5	40-56 mm
91883	12	76	90	10	70	18	2,5	35-50 mm



## Zawlecзки na profil rurowy

Nr AMA	D w mm	A w mm	Pasuje na
91922	4,5	32	20-28
91923	6	40	25-36
91924	8	38	25-35
91925	8	45	25-40
91926	8	60	35-55
91927	10	50	25-45
91928	10	60	35-55
88049	12	65	35-60



## Zawlecзки typu R

Nr AMA	D w mm	A w mm	C w mm
00679	1,8	35.0	6,5
00110	2.0	50.0	12.0
00111	2,5	58.0	14.0
00112	3.0	61.0	18.0
00113	3,5	80.0	18.0
00114	4.0	76.0	18.0
00116	5.0	100.0	24.0
00118	6.0	114.0	24.0
00143	8.0	162.0	42.0



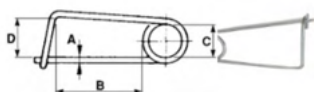
## Zawlecзки typu R podwójne

Nr AMA	A w mm	B w mm	C w mm
00913	3.0	76.0	18.0
00469	4.0	99.0	22.0
00486	5.0	112.0	26.0
00487	6.0	150.0	30.0





# ZAWLECZKI



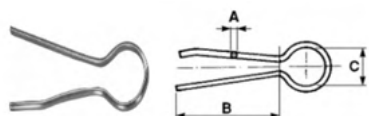
## Zawlecзки agrafkowe

Nr AMA	A w mm	B w mm	C w mm	D w mm
00122	3.0	60.0	20.0	35.0
00107	4.0	100.0	33.0	55.0
00108	5.0	90.0	31.0	42.0
00109	6.0	100.0	30.0	50.0



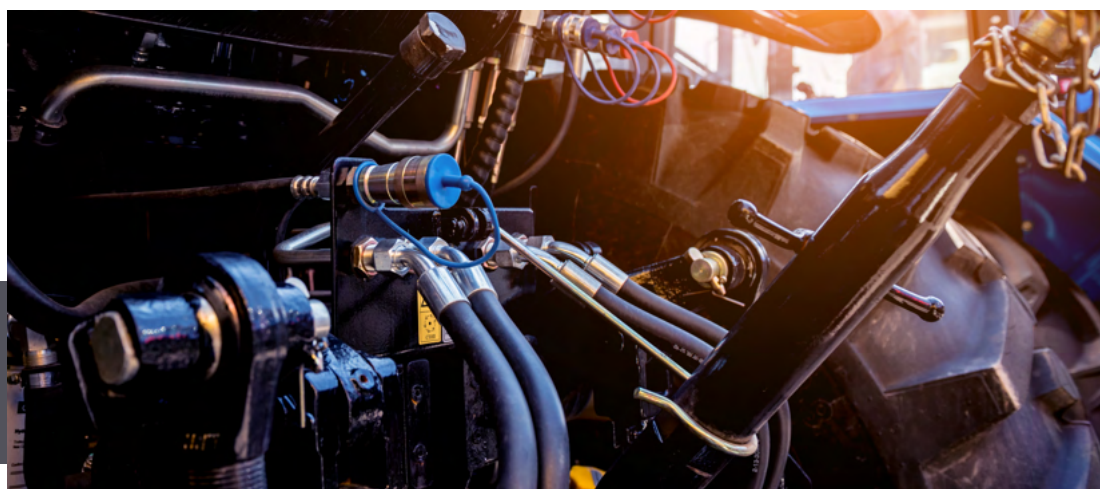
## Zawlecзки rozporowe

Nr AMA	A w mm	B w mm	1 opakowanie	Cena
04325	2.0	30.0	500 szt	0,04
04326	2,5	40.0	500 szt	0,06
04327	3.0	50.0	250 szt	0,07
04328	4.0	40.0	250 szt	0,08
04329	4.0	60.0	200 szt	0,13
04330	5.0	40.0	150 szt	0,12
04331	5.0	50.0	100 szt	0,18
04332	5.0	70.0	50 szt	0,2
04333	6.0	60.0	50 szt	0,26
04334	6.0	70.0	50 szt	0,26
04335	6.0	80.0	50 szt	0,33
04336	7.0	60.0	25 szt	0,33
04337	7.0	70.0	25 szt	0,4
04338	8.0	80.0	25 szt	0,53



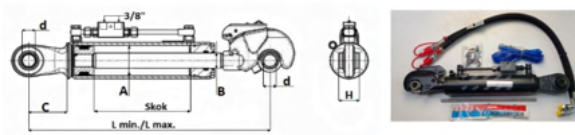
## Zawlecзки

Nr AMA	A w mm	B w mm	C w mm	Nr porównawczy
00120	3 x 1,5	38.0	17.0	-
00121	5 x 2,5	56.0	27.0	5112606, 5112606, 567406, 578668, 5112606, 5112606, 5112606, PROFI 4110/4115/4120/4130



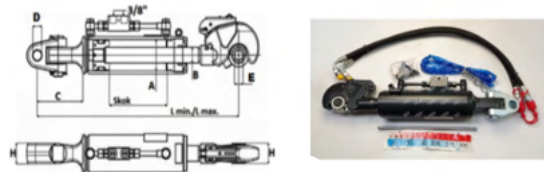


# ŁĄCZNIKI CENTRALNE HYDRAULICZNE



## Łączniki centralne hydrauliczne z hakiem i widełkami z przewodami

Nr AMA	Kat.	D w mm	E w mm	A w mm	B w mm	C w mm	Zakres pracy w mm		Skok w mm	AMA Top
		Otwór na przegubie kulowym	Otwór kuli na haku	Śr. wew. cylindra	Śr. tłoczyska		L min.	L max.		
Y001899	25,4	25,4	25,4	70	35	95	564	804	240	AMA Top



## Łączniki centralne hydrauliczne z hakiem i widełkami z przewodami

Nr AMA	Kat.	D w mm	E w mm	A w mm	B w mm	C w mm	H w mm	Zakres pracy w mm		Skok w mm	
		Otwór na widełkach	Otwór kuli na haku	Śr. wew. cylindra	Śr. tłoczyska			L min.	L max.		
Y0011225	3	32	32	90	45	-	51	610	800	190	AMA Top
OJ904020GB	3	32	32	90	40	138	51	631	831	200	Posiada dodatkowo uchwyt nr AMA: 91834
OW90402525CB	2/3	25,7	32	90	40	-	51	637	887	250	Posiada dodatkowo uchwyt nr AMA: 91834
OW90402532CB	3	32	32	90	40	-	51	637	887	250	Posiada dodatkowo uchwyt nr AMA: 91834
Y0082669	3	32	32	80	40	-	51	640	870	230	
81089B	3	28	32	90	45	-	51	660	910	250	
82671B	3	32	32	90	45	-	51	670	930	260	
80698B	3	32	32	105	50	118	51	680	945	265	
Y0036957	3	32	32	90	45	138	51	700	940	240	
37302B	3	32	32	100	45	150	51	760	1040	280	



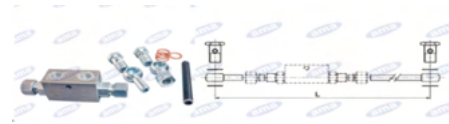
Uchwyt kompletny do łączników hydraulicznych  
uchwyt+zamek+zawlecza  
**Nr AMA: 91834**



Zamek do uchwytu łącznika centralnego  
**Nr AMA: 35251**



# ŁĄCZNIKI CENTRALNE HYDRAULICZNE



**Kompletne przewody hydrauliczne do hydraulicznych łączników centralnych 2SN**



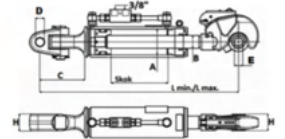
**Zamki hydrauliczne łączników centralnych**

Nr AMA	A w mm	B w mm	F w mm
04559	900	1/2"	3/8"

Nr AMA	L w mm
05190	220
05159	255
05191	270
05165	325
05193	340
05179	445
05194	460



**Łączniki centralne hydrauliczne z hakiem i widełkami bez przewodów**



Nr AMA	Kat.	D w mm		E w mm		A w mm		B w mm		C w mm	H w mm	Zakres pracy w mm		Skok w mm	Nr porównawczy
		Otwór na widełkach	Otwór kuli na haku	Śr. wew. cylindra	Śr. tłoczyska	L min.	L max.								
82757	2	25,4	25,4	70	35	-	51	600	810	210			Al213082		
82784	2(3)	25,4	25,4	90	45	-	51	600	790	190					
82747	2	25,4	25,4	80	40	-	51	600	810	210					
36953	2(3)	25,4	25,4	80	40	-	51	610	785	190					
82703	2	25,4	25,4	80	40	-	51	610	830	220					
81097	2	28	25,4	80	40	-	51	610	830	220					
82759	2(3)	25,4	25,4	80	40	-	51	630	850	220					
82795	2(3)	25,4	25,4	90	45	-	51	640	870	230					
82752	2	32	25,4	80	40	-	51	640	890	250					
82721	3	32	32	45	-	51	550	690	140						
11224	3	32	32	80	40	-	51	574	747	173	Re259114	AMA Top			
36945	3	32	25,4	80	40	118	51	574	747	173	Al175550				
80714	3	32	32	105	50	138	51	600	785	185					
36963	3	28	32	80	40	138	51	600	790	190					
11225 lub Y0011225	3	32	32	90	45	118	51	610	800	190		AMA Top			
80718	3	32	32	105	50	-	51	610	805	195					
82684	3	32	25,4	80	40	-	51	620	830	210					
81085	3	28	32	80	40	-	51	640	870	230					
81087	3	28	25,4	80	40	-	51	640	870	230					
82669	3	32	32	80	40	-	51	640	870	230					
80826	3	28	25,4	80	40	151	51	640	880	240	AL210098, AL215845, Al217246				
11220	3	32	32	100	45	-	51	640	800	160					
80702	3	32	32	105	50	-	51	640	865	225					
80825	3	28	32	80	40	-	51	640	1140	380					
80830	3	28	25,4	80	40	-	51	660	920	260					
82694	3	35	32	90	45	-	51	660	870	210		AMA Top			
82696	3	35	25,4	90	45	-	51	660	870	210					
81089	3	28	32	90	45	-	51	660	910	250					
80828	3	32	32	90	45	-	51	660	930	290		AMA Top			
82671	3	32	32	90	45	-	51	670	930	260					
82706	3	32	32	90	45	118	51	680	950	270					
80698	3	32	32	105	50	138	51	680	945	265					
36957 lub Y0036957	3	32	32	90	45	151	51	700	940	240		AMA Top			
80695	3	32	32	105	45	151	51	700	985	285					
11231	3	35	32	100	45	118	51	740	1000	260		AMA Top			
80707	3	35	32	105	50	150	51	740	1065	325	Re338484				
37302	3	32	32	100	45	-	51	760	1040	280					
80697	3	32	32	105	50	-	51	760	1105	345					

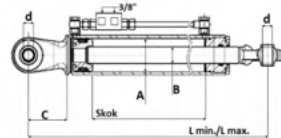




# ŁĄCZNIKI CENTRALNE HYDRAULICZNE



## Łączniki centralne hydrauliczne z przegubami kulowymi



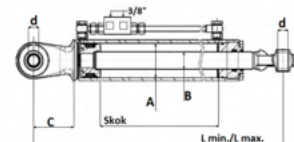
Nr AMA	Kat.	d w mm	A w mm	B w mm	C w mm	Zakres pracy w mm		Skok w mm
						L min.	L max.	
37299	1	19	60	30	60	360	470	110
82676	1	19	63	35	-	400	550	150
06002	1	19	60	30	60	410	570	160
82673	1	19	50	30	-	440	640	200
06003	1	19	50	30	60	460	670	210
82672	1	19	63	35	-	500	750	250
06004	1	19	50	30	60	530	810	280
82699	1	19	63	35	-	530	810	280
06005	1	19	50	30	60	650	1050	400
82724	1/2	19/25,4	70	35	-	450	645	190
82723	1/2	19/25,4	63	35	-	480	700	220
11214	1/2	19/25,4	70	35	115	495	645	150
80831	1/2	19/25,4	70	35	-	520	780	260
36958	1/2	19/25,4	63	35	60	650	1015	365
80832	1/2	19/25,4	63	35	-	650	1040	390
80846	1*/2	20/25,4	63	35	-	540	820	280
37014	1*/2	20/25,4	70	35	124	545	725	180
82687	1*	22	63	35	-	545	825	280
82692	1*	22	70	35	-	660	1050	390
36948	2/1	25,4/19	70	35	80	560	810	250
82783	2/3	25/32	90	45	-	600	920	320
82787	2/3	25/32	80	40	-	640	1000	360
06006	2	25,4	50	30	65	430	590	160
82717	2	25,4	63	35	-	430	600	170
11235	2	25,4	60	30	95	440	600	160
06010	2	25,4	63	35	95	450	610	160
82718	2	25,4	63	35	-	470	680	210
11243	2	25,4	80	40	95	480	640	160
06007	2	25,4	60	30	65	480	690	210
82726	2	25,4	63	35	-	480	700	220
82742	2	25,4	63	35	95	480	700	220
06011	2	25,4	63	35	95	500	710	210
82719	2	25,4	60	35	-	500	740	240
80858	2	25,4	70	35	-	500	730	230
82710	2	25,4	70	35	-	520	770	250
08014	2	25,4	80	40	95	530	740	210
11221	2	25,4	70	35	95	550	760	210
01597	2	25,4	50	30	65	550	830	280
82688	2	25,4	63	35	-	550	840	290
06008	2	25,4	63	35	95	560	775	215
06012	2	25,4	63	35	95	570	850	210
80835	2	25,4	70	35	-	580	890	310
06015	2	25,4	80	40	95	600	880	280
36931	2	25,4	80	40	120	600	880	290
11238	2	25,4	70	35	95	610	875	265
11233	2	25,4	80	40	95	620	920	300
82798	2	25,4	70	35	-	640	1010	370
82725	2	25,4	70	35	-	650	1030	380
06009	2	25,4	50	30	65	670	1070	400
81099	2	25,4	70	35	-	680	1090	410
06013	2	25,4	63	35	95	690	1090	400
81094	2	25,4	70	35	-	700	1130	430
01608	2	25,4	80	40	95	720	1120	400
11236	3	32	80	40	95	510	710	200
82768	3	32	70	35	-	520	770	250
82698	3	32	70	45	-	520	770	250
82720	3	32	90	45	-	550	820	270



# ŁĄCZNIKI CENTRALNE HYDRAULICZNE



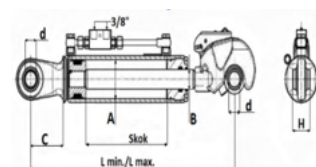
## Łączniki centralne hydrauliczne z przegubami kulowymi - niemalowane



Nr AMA	Kat.	d w mm	A w mm	B w mm	Zakres pracy w mm		Skok w mm
					L min.	L max.	
39464	1	19	50.0	30.0	410	570	160
39465	1	19	50.0	30.0	460	670	210
69468	2	25,4	50.0	30.0	480	690	210
69469	2	25,4	50.0	30.0	550	830	280
39467	2	25,4	63.0	35.0	500	710	210
39466	2	25,4	63.0	35.0	560	775	215
39468	2	25,4	63.0	35.0	570	850	280
69470	2	25,4	80.0	40.0	530	740	210
69471	2	25,4	80.0	40.0	600	880	280



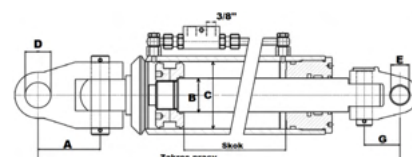
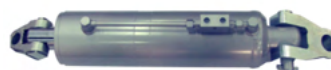
## Łączniki centralne hydrauliczne z hakiem i główką kulową



Nr AMA	Kat.	d w mm	A w mm	B w mm	C w mm	H w mm	Zakres pracy w mm		Skok w mm
							L min.	L max.	
82771	1(2)	19	50	30	-	51	460	640	180
80839	1(2)	19	50	30	-	51	470	660	190
82727	1(2)	19	70	35	95	51	550	800	250
82674	1(2)	19	70	35	-	51	610	920	310
80859	1	70	70	35	95	51	600	900	300
82743	2	25,4	63	35	-	51	480	670	190
01898	2	25,4	70	35	95	51	484	644	160
82782	2	25,4	63	35	-	51	500	690	190
82702	2	25,4	70	35	-	51	500	700	200
36919	2	25,4	70	35	95	51	550	760	210
69472*	2	25,4	70	35	-	51	564	804	240
01899 lub Y001899	2	25,4	70	35	95	51	564	804	240
81092	2	25,4	70	35	-	51	580	860	280
01901	2	25,4	70	35	95	51	604	884	280
82762	2	25,4	70	35	95	51	610	920	310
80853	2	25,4	70	35	-	51	620	940	320
82741	2	25,4	70	35	95	51	650	1000	350
81095	2	25,4	70	35	95	51	700	1100	400
82764	2(3)	25,4	60	30	-	51	430	550	120
82781	2(3)	25,4	63	35	-	51	500	590	190
01903	3	32	80	40	95	51	601	841	240
01904	3	32	80	40	95	51	641	921	280
82785	3	32	90	45	-	51	680	1030	350
01907	3	32	80	40	95	51	761	1161	400



## Łączniki centralne hydrauliczne z widełkami - duże



Nr AMA	D w mm	E w mm	Zakres pracy	Skok	C w mm	B w mm	A w mm	G w mm	Pasuje do
80700	37	32	700-1000	300	105	50	63	63	Challenger serie 7000
80710	45,5	32	740-1020	280	120	60	110	63	John Deere serie Trac
80711	45,5	32	760-1060	300	120	60	110	63	John Deere 8130, 8230, 8330, 8430, 8530



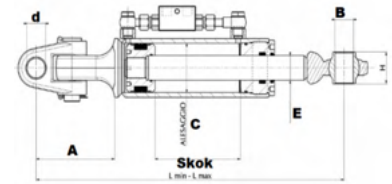




# ŁĄCZNIKI CENTRALNE HYDRAULICZNE



## Łączniki centralne hydrauliczne z widełkami i główką kulową



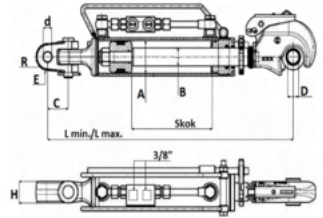
Nr AMA	Kat.	d w mm		B w mm		C w mm		E w mm		Zakres pracy w mm		Skok w mm
		Otwór na widełkach	Otwór kuli na kuli	Śr. wew. cylindra	Śr. tłoczyska	A w mm	H w mm	L min.	L max.			
82682	2	25,4	25,4	80	40	-	51	600	840	240		
80834	2	25,4	25,4	90	45	-	51	600	850	250		
11239	2	25,4	25,4	80	40	-	51	610	860	250		
80849	2	25,4	25,4	80	40	-	51	620	880	260		
82758	2	25,4	25,4	80	40	-	51	630	900	270		
37309	2	25,4	25,4	90	45	138	51	700	850	150		
36989	2*	28,2	25,4	80	40	138	51	600	790	190		
81027	2*	28,2	25,4	80	40	-	51	610	860	250		
80827	2*	28,2	25,4	80	40	-	51	640	880	240		
82663	2*	28,2	25,4	80	40	-	51	640	920	280		
82690	2/3	25,4	32	80	40	-	51	550	740	190		
82765	2/3	25,4	32	80	40	-	51	600	840	240		
82792	2/3	25,4	32	80	40	-	51	640	920	280		
82794	2/3	25,4	32	90	45	-	51	640	920	280		
80855	2*/3	28	32	80	40	-	51	600	840	240		
81088	2*/3	28	32	90	45	-	51	660	960	300		
81098	3/2	32	25,4	70	35	-	51	560	760	200		
37011	3/2	32	25,4	80	40	-	51	560	750	190		
82736	3/2	32	25,4	80	40	-	51	580	800	220		
82769	3/2	32	25,4	80	40	-	51	600	840	240		
80837	3/2	32	25,4	80	40	-	51	640	920	280		
36961	3/2	32	25,4	80	40	138	51	650	900	250		
80845	3/2	32	25,4	90	45	-	51	650	940	290		
11213	3/2	32	25,4	80	40	138	51	700	1000	300		
80847	3/2	32	25,4	80	40	-	51	700	1040	340		
82700	3*/2	35	25,4	80	40	-	51	610	820	210		
11223	3	32	32	80	40	138	51	540	690	150		
82691	3	32	32	80	40	-	51	600	840	240		
36996	3	32	32	100	45	151	51	600	720	120		
80713	3	32	32	105	50	-	-	600	835	235		
80720	3	32	32	105	50	-	-	610	855	245		
82683	3	32	32	80	40	-	51	620	880	260		
82760	3	32	32	90	45	-	51	630	900	270		
82734	3	32	32	80	40	-	51	640	920	280		
11240	3	32	32	100	45	151	51	640	800	160		
80701	3	32	32	105	50	148	51	640	915	275		
80851	3	32	32	80	40	-	51	650	940	290		
80717	3	32	32	105	50	-	-	660	955	295		
81090	3	32	32	90	45	-	51	680	1000	320		
80721	3	32	32	105	50	-	-	680	995	315		
36956	3	32	32	100	45	151	51	700	920	220		
80703	3	32	32	105	50	-	-	700	1035	335		
80705	3	32	32	105	50	-	-	760	1155	395		
82695-01	3*	35	32	90	45	-	51	660	920	260		
80709	3*	35	32	105	50	-	51	740	1115	375		
80712	4/3	45,5	32	120	60	-	51	760	1088	328		



# ŁĄCZNIKI CENTRALNE HYDRAULICZNE



## Łączniki centralne hydrauliczne z hakiem i widełkami



Nr AMA	Kat.	d w mm	D w mm	A w mm	B w mm	C w mm	Główka E w mm	H w mm	R w mm	Zakres pracy w mm			
										L min.	L max.	Skok w mm	
0W63351819C	2	19,3	25,7	63	35	46,5	2ATF119	41	26	503,5	683,5	180	
0W63351820C	2	20,2	25,7	63	35	46,5	2ATF120	44	26	503,5	683,5	180	
0W63351822C	2	22,2	25,7	63	35	46,5	2ATF122	44	26	503,5	683,5	180	
0W63351825C	2	25,7	25,7	63	35	46,5	2ATF125	44	26	503,5	683,5	180	
0W63351828C	2	28,2	25,7	63	35	46,5	2ATF128	44	26	503,5	683,5	180	
0W63352322C	2	22,2	25,7	63	35	46,5	2ATF122	44	26	553,5	783,5	230	
0W63352325C	2	25,7	25,7	63	35	46,5	2ATF125	44	26	553,5	783,5	230	
0W63352328C	2	28,2	25,7	63	35	46,5	2ATF128	44	26	553,5	783,5	230	
0W70351825C	3	25,7	25,7	70	35	63	2ATF002	51	35	537	722	185	
0W70351828C	3	28,2	25,7	70	35	63	2ATF006	51	35	537	722	185	
0W70351832C	3	32,3	25,7	70	35	63	2ATF003	51	35	537	722	185	
0W70351835C	3	35,2	25,7	70	35	63	2ATF235	51	35	537	722	185	
0W70351837C	3	37,3	25,7	70	35	63	2ATF237	51	35	537	722	185	
0W70351825L	3	25,7	25,7	70	35	100	2ATF325	51	35	537	722	185	
0W70351828L	3	28,2	25,7	70	35	100	2ATF328	51	35	537	722	185	
0W70351832L	3	32,3	25,7	70	35	100	2ATF332	51	35	537	722	185	
0W70351835L	3	35,2	25,7	70	35	100	2ATF335	51	35	537	722	185	
0W70351837L	3	37,3	25,7	70	35	100	2ATF337	51	35	537	722	185	
0W70352525C	3	25,7	25,7	70	35	63	2ATF002	51	35	602	895	250	
0W70352528C	3	28,2	25,7	70	35	63	2ATF006	51	35	602	895	250	
0W70352535C	3	35,2	25,7	70	35	63	2ATF235	51	35	602	895	250	
0W70352537C	3	37,3	25,7	70	35	63	2ATF237	51	35	602	895	250	
0W70352525L	3	25,7	25,7	70	35	100	2ATF325	51	35	602	895	250	
0W70352528L	3	28,2	25,7	70	35	100	2ATF328	51	35	602	895	250	
0W70352535L	3	35,2	25,7	70	35	100	2ATF335	51	35	602	895	250	
0W70352537L	3	37,3	25,7	70	35	100	2ATF337	51	35	602	895	250	
OJ804020G	2	25,4	25,4	80	40	63	2ATF002	51	32	611	811	200	AMA Top
0W90401825C	3	25,7	32,3	90	40	63	2ATF002	51	35	562	747	185	
0W90401828C	3	28,2	32,3	90	40	63	2ATF006	51	35	562	747	185	
0W90401832C	3	32,3	32,3	90	40	63	2ATF003	51	35	562	747	185	
0W90401835C	3	35,2	32,3	90	40	63	2ATF235	51	35	562	747	185	
0W90401837C	3	37,3	32,3	90	40	63	2ATF237	51	35	562	747	185	
0W90401828L	3	28,2	32,3	90	40	100	2ATF328	51	35	562	747	185	
0W90401832L	3	32,3	32,3	90	40	100	2ATF332	51	35	562	747	185	
0W90401837L	3	37,3	32,3	90	40	100	2ATF337	51	35	562	747	185	
OJ904020G	3	32,0	32,0	90	40	63	2ATF003	51	35	631	831	200	AMA Top
0W90402525C	3	25,7	32,3	90	40	63	2ATF002	51	35	637	887	250	AMA Top
0W90402528C	3	28,2	32,3	90	40	63	2ATF006	51	35	637	887	250	
0W90402535C	3	35,2	32,3	90	40	63	2ATF235	51	35	637	887	250	
0W90402537C	3	37,3	32,3	90	40	63	2ATF237	51	35	637	887	250	
0W90402528L	3	28,2	32,3	90	40	100	2ATF328	51	35	637	887	250	
0W90402535L	3	35,2	32,3	90	40	100	2ATF335	51	35	637	887	250	
0W90402537L	3	37,3	32,3	90	40	100	2ATF337	51	35	637	887	250	





[www.amapoland.pl](http://www.amapoland.pl)

**AMA Poland Sp. z o.o.**  
Magazyn i biuro  
Ul. Wał Miedzeszyński 208 A  
04-866 Warszawa

**Telefon:** +48 22 769 76 61, +48 662 360 441  
**Informacje techniczne:** + 48 660 549 967  
**e-mail:** [info@ama-parts.pl](mailto:info@ama-parts.pl)

Made in Italy

---