

**02**  
**2021**

# AMA KATALOG

Trójpunktowy układ zawieszenia

- ✓ made in EU
- ✓ wysoka jakość wykonania
- ✓ gwarancja



[www.ama-parts.pl](http://www.ama-parts.pl)



## Łączniki centralne

Nr AMA	Kategoria	Gwint mm	Otwór kul mm	Notatka	Dł. rury mm	Dł. min. mm	Dł. max. mm
19671	1	22 x 2,5	19,2	OEM	160	256	350
00186	1	22 x 2,5	19,2	-	230	330	490
19672	1	22 x 2,5	19,2	-	280	380	540
00218	1	22 x 2,5	19,2	-	300	400	560
1020132000	1	27 x 3	19,2	OEM	180	295	375
19674	1	27 x 3	19,2	-	220	330	450
11047	1	27 x 3	19,2	-	320	430	640
01038	1	27 x 3	19,2	-	370	480	690
19675	1	27 x 3	19,2	-	400	510	720
01116	1	27 x 3	19,2	-	430	570	750
01118	1	27 x 3	19,2	-	470	580	790
01119	1	27 x 3	19,2	-	570	680	890
19676	1/2	27 x 3	19,2/25,4	-	320	430	640
00074	1/2	27 x 3	19,2/25,4	-	360	480	680
00086	1/2	27 x 3	19,2/25,4	-	470	585	810
1020160000	2	22 x 2,5	bez kul 25,4	-	190	302	438
1020127000	2	27 x 3	25,4	OEM	180	305	375
19677	2	27 x 3	25,4	OEM	220	340	460
1020128000	2	27 x 3	25,4	OEM, Hydropack	275	420	620
01166	2	27 x 3	25,4	OEM	320	460	680
11066	2	27 x 3	25,4	-	430	550	780
01916	2	27 x 3	25,4	-	500	620	850
1020129000	2	30 x 3	25,4	OEM	230	350	495
1020134000	2	30 x 3	25,4	OEM	270	390	530
1020124000	2	30 x 3	25,4	OEM	300	440	640
19678	2	30 x 3	25,4	-	350	470	720
19679	2	30 x 3	25,4	-	400	520	770
01191	2	30 x 3	25,4	-	420	540	790
01257	2	30 x 3	25,4	-	460	580	830
1020125000	2	30 x 3	25,4	OEM	460	580	830
19680	2	30 x 3	25,4	-	500	620	870
01264	2	30 x 3	25,4	-	520	640	890
01265	2	30 x 3	25,4	-	560	680	930
01413	2	30 x 3	25,4	-	610	730	980
19681	2	30 x 3	25,4	-	730	850	1100
E3P200EM	2	36 x 3	25,4	-	220	340	435
E3P215EM	2	36 x 3	25,4	-	280	400	555
1020133000	2	36 x 3	25,4	OEM	295	420	580
03P0195	2	36 x 3	25,4	-	360	485	720
1020131000	2	36 x 3	25,4	-	400	520	770
03P0203	2	36 x 3	25,4	-	450	575	810
03P0205	2	36 x 3	25,4	-	520	640	860
03P0210	2	36 x 3	25,4	-	580	702	920
03P0227	2	40 x 3	25,4	-	620	755	990
E3P215AH	3	36 x 3	32	z dodatkową śrubą kontrolującą	400	550	855
09322	3	36 x 3	32	wersja TOP*	500	650	970
E3P227MA	3	36 x 3	32	z 2 smarowniczkami	840	995	1280
E3P225KB	3	40 x 3	32	-	400	552	830
03P0228	3	40 x 3	32	-	500	650	970
03P0229	3	40 x 3	32	-	620	770	1090
Y3P0229AA	3	40 x 3	32	-	870	1020	1340



## Łączniki centralne z kluczem zapadkowym

Nr AMA	Kat.	Gwint mm	Otwór kul mm	Notatka	Dł. rury mm	Dł. min. mm	Dł. max. mm
E3P180TR	2	27 x 3	25,4	z grzechotką	590	738	978
1190021000	2	36 x 3	32	z grzechotką	380	490	720



## Klucz zapadkowy do łączników centralnych, na wymiar tuby 43 mm

Nr AMA	Średnica wewnętrzna tulei	Pasuje do łączników, których średnica rury ma wymiar
1190020000	43 mm	42 mm (na gwincie 27 x 3 i 30 x 3)



\*z 2 śrubami kontrolującymi

## Łączniki centralne z główką widełkową

Nr AMA	Kategoria	Otwór widełek 1 mm	Otwór widełek 2 mm	Notatka	Gwint mm	Dł. rury mm	Dł. min. mm	Dł. max. mm
E3PRT360MZ	3/3	32.1	32.1	*z 2 śrubami kontrolującymi	36x3	520	730	1000
E3P210MZ	3/3	32.1	32.1	*z 2 śrubami kontrolującymi	36x3	770	980	1220
88022	3/3	32.1	32.1	-	48X3	300	615	775
88023	3/3	32.1	32.1	-	48X3	350	665	875
88024	3/3	32.1	32.1	-	48x3	400	715	925
88025	3/3	32.1	32.1	-	48X3	450	765	975
88026	3/4	32.1	45.5	-	48X3	300	615	775
88027	3/4	32.1	45.5	-	48x3	350	665	875
88028	3/4	32.1	45.5	-	48X3	400	715	925
88029	3/4	32.1	45.5	-	48X3	450	765	975
88040	4/4	45.5	45.5	-	48x3	300	615	775
88041	4/4	45.5	45.5	-	48X3	350	665	875
88042	4/4	45.5	45.5	-	48X3	400	715	925
88043	4/4	45.5	45.5	-	48x3	450	765	975



## Łączniki centralne z główką widełkową i kulową

Nr AMA	Kategoria	Otwór kuli mm	Otwór widełek mm	Gwint mm	Dł. rury mm	Dł. min. mm	Dł. max. mm
88014	3/3	32	32	M48X3	300	535	700
88015	3/3	32	32	M48X3	350	585	795
88016	3/3	32	32	M48X3	400	635	845
88017	3/3	32	32	M48X3	450	685	895
88018	3/4	32	45,5	M48X3	300	535	700
88019	3/4	32	45,5	M48X3	350	585	795
88020	3/4	32	45,5	M48X3	400	635	845
88021	3/4	32	45,5	M48X3	450	685	895



## Łączniki centralne z główką kulową

Nr AMA	Kat.	Otwór kul mm	Gwint mm	Dł. rury mm	Dł. min. mm	Dł. max. mm
88010	3	32	M48x3	300	455	615
88011	3	32	M48X3	350	505	715
88012	3	32	M48X3	400	555	765
88013	3	32	M48X3	450	605	815

## Łączniki centralne z hakiem i główką widełkową

Nr AMA	Kat.	Otwór kul mm	Gwint mm	Dł. rury mm	Dł. min. mm	Dł. max. mm
10589	2	25,4	36 x 3	360	585	830
10591	2	25,4	36 x 3	400	625	885
10593	2	25,4	36 x 3	450	670	935
10595	2	25,4	36 x 3	480	700	965
10597	2	25,4	36 x 3	520	745	1005
10590	3	32	36 x 3	360	585	830
10592	3	32	36 x 3	400	625	885
10594	3	32	36 x 3	450	670	935
10598	3	32	36 x 3	520	745	1005



## Łączniki centralne z główką widełkową i kulową

Nr AMA	Kat.	Otwór kul mm	Gwint mm	Dł. rury mm	Dł. min. mm	Dł. max. mm
10601	2	25,4	36 x 3	360	535	780
10607	2	25,4	36 x 3	450	625	890
10610	2	25,4	36 x 3	480	655	920
10606	3	32	36 x 3	400	575	840
10612	3	32	36 x 3	480	655	920



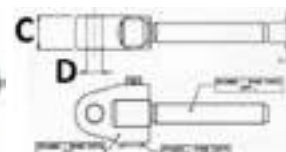
## Łączniki centralne z hakiem bez linki

Nr AMA	Kat.	Otwór kul mm	Gwint mm	Dł. rury mm	Dł. min. mm	Dł. max. mm
10833	2	25,4	27 x 3	320	505	745
10838	2	25,4	30 x 3	350	545	785
10834	2	25,4	27 x 3	370	555	795
10839	2	25,4	30 x 3	420	605	845
10845	2	25,4	36 x 3	400	620	940
10840	2	25,4	30 x 3	460	645	885
10836	2	25,4	27 x 3	470	655	895
10841	2	25,4	27 x 3	520	705	945
10848	2	25,4	36 x 3	580	800	1120
10849	3	32	36 x 3	400	620	640
10850	3	32	36 x 3	460	680	1000
10851	3	32	36 x 3	520	680	1060
10852	3	32	36 x 3	580	800	1120



## Główki kulowe do łączników centralnych

Nr AMA	Kat.	Otwór kul mm	Gwint mm	Długość mm	Dł. gwintu mm	Gwint
03411	1	19,0	22 x 2,5	170	125	prawa
03412	1	19,0	22 x 2,5	170	125	lewa
18753	1	22,1	24 x 3	172	127	prawa
18756	1	19,0	24 x 3	205	155	prawa
18757	1	19,1	24 x 3	205	155	lewa
03419	1	19,0	27 x 3	205	155	prawa
03420	1	19,0	27 x 3	205	155	lewa
18759	1	19,1	30 x 3	225	175	prawa
18760	1	19,1	30 x 3	225	175	lewa
18761	1	19,1	30 x 3,5	225	175	prawa
18762	1	19,1	30 x 3,5	225	175	lewa
18771	1	22,1	30 x 3,5	220	165	prawa
03423	2	25,4	27 x 3	225	170	prawa
03424	2	25,4	27 x 3	225	170	lewa
03427	2	25,4	30 x 3	220	165	prawa
03428	2	25,4	30 x 3	220	165	lewa
18769	2	25,4	30 x 3,5	220	165	prawa
18770	2	25,4	30 x 3,5	220	165	lewa
03437	2	25,4	36 x 3	220	165	prawa
03438	2	25,4	36 x 3	220	165	lewa
03489	2	25,4	36 x 3	270	200	prawa
03488	2	25,4	36 x 3	270	200	lewa
03439	2	25,4	40 x 3	235	175	prawa
03440	2	25,4	40 x 3	235	175	lewa
02698	3	32,0	36 x 3	270	200	prawa
02699	3	32,0	36 x 3	270	200	lewa
09324	3	32,0	40 x 3	270	200	prawa
09325	3	32,0	40 x 3	270	200	lewa
ATF485D	3	32,0	48 x 3	235	175	prawa
ATF495S	3	32,0	48 x 3	235	175	lewa



## Główki widełkowe do łączników centralnych

Nr AMA	Kategoria	C mm	D mm	Gwint	Główka w częściach
OATF002	2	51	25,4	30 x 3 prawy	2APF002, 2ATF002, 2PF1190
OATF006	2	51	25,4	30 x 3 lewy	2APF004, 2ATF002, 2PF1190
OATF005	2	51	25,4	30 x 3,5 prawy	2APF001, 2ATF002, 2PF1190
OATF020	-	51	28,5	30 x 3 lewy	2APF002, 2ATF006, 2PF1190
OATF032	-	51	28,5	30 x 3 lewy	2APF004, 2ATF006, 2PF1190
OATF022	-	51	28,5	30 x 3 prawy	2APF002, 2ATF007, 2PF1190
OATF024	3	51	32	30 x 3 prawy	2APF002, 2ATF003, 2PF1190
OATF028	-	51	20,2	36 x 3 lewy	2APF005, 2ATF005, 2PF1190
OATF030	-	51	22,1	36 x 3 prawy	2APF003, 2ATF004, 2PF1190
OATF031	-	51	22,1	36 x 3 lewy	2APF005, 2ATF004, 2PF1190
OATF001	2	51	25,4	36 x 3 prawy	2APF003, 2ATF002, 2PF1190
OATF009	2	51	25,4	36 x 3 lewy	2APF005, 2ATF002, 2PF1190
OATF008	-	65	28,2	36 x 3 lewy	2APF005, 2ATF025, 2PF1192
OATF025	-	65	28,2	36 x 3 prawy	2APF003, 2ATF025, 2PF1192
OATF027	-	51	30,2	36 x 3 prawy	2APF003, 2ATF007, 2PF1190
OATF026	-	51	30,2	36 x 3 lewy	2APF005, 2ATF007, 2PF1190
OATF003	3	51	32	36 x 3 prawy	2APF003, 2ATF003, 2PF1190
OATF007	3	51	32	36 x 3 lewy	2APF005, 2ATF003, 2PF1190
OATF035	2	51	52,4	40 x 3 prawy	2APF010, 2ATF002, 2PF1190
OATF037	3	51	32	40 x 3 prawy	2APF010, 2ATF003, 2PF1190
OATF038	3	51	32	40 x 3 lewy	2APF011, 2ATF003, 2PF1190



## Główki do łączników centralnych hydraulicznych

Nr AMA	H mm	A mm	Gwint
YATF002BP	100	25,4	M30x3 prawy
YATF020AA	100	28	M30x3 prawy
YATF022AA	100	30	M30x3 prawy
YATF001AC	100	2,54	M36x3 prawy
YATF025AA	100	28	M36x3 prawy
YATF027AA	100	30	M36x3 prawy
YATF003AA	120	32	M36x3 prawy



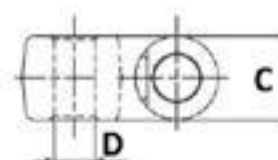
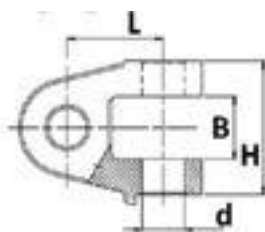
## Główki kulowe do łączników centralnych hydraulicznych

Nr AMA	Kategoria	A mm	Gwint
YTF0400CF	2	155	M30x3
YTF0420AS	2	155	M36x3
YTF0440AR	2 Wzmacniona	150	M36x3
YTF0460AZ	3 Wzmacniona	170	M36x3



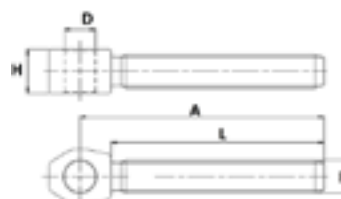
## Widelki do łączników centralnych

Nr AMA	Kategoria	D mm	d mm	C mm	L mm	B mm	H mm	Waga
2ATF004	1	22,1	28,1	50,5	63	41	87	1,98
2ATF002	2	25,4	28,1	50,5	63	41	87	1,95
2ATF025	2	28,1	28,1	64	57	40	75	1,65
2ATF006	2	28,1	28,1	50,5	63	41	87	1,94
2ATF007	-	30,1	28,1	50,5	63	41	87	1,93
2ATF003	3	32,1	28,1	50,5	63	41	87	1,92
2ATF235	3*	35	28,1	50,5	63	41	87	-
RATF043	4/3	32,2	32,2	50	110	56,5	118	3,85
RATF044	4	45,5	32,2	60	110	56,5	118	4,1



## Haki do łączników centralnych hydraulicznych

Nr AMA	Kategoria	H mm	Gwint
YGR0981AE	3	80	M30x3 lewy
YGR0971AA	3	80	M36x3 lewy



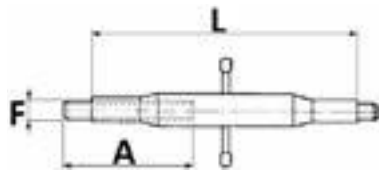
## Pręt gwintowany główek widełkowych do łączników centralnych

Nr AMA	D mm	F mm	H mm	A mm	L mm
2APF002	28,5	M30X3 prawy	39	219	191
2APF004	28,5	M30X3 lewy	39	219	191
2APF001	28,5	M30X3,5 prawy	39	219	191
2APF006	28,5	M30X3,5 lewy	39	219	191
2APF003	28,5	M36X3 prawy	39	219	191
2APF005	28,5	M36X3 lewy	39	219	191
2APF010	28,5	M40X3 prawy	39	219	191
2APF011	28,5	M40X3 lewy	39	219	191
RAPF043D	32,2	M48X3 prawy	55	215	170
RAPF043S	32,2	M48X3 lewy	55	215	170



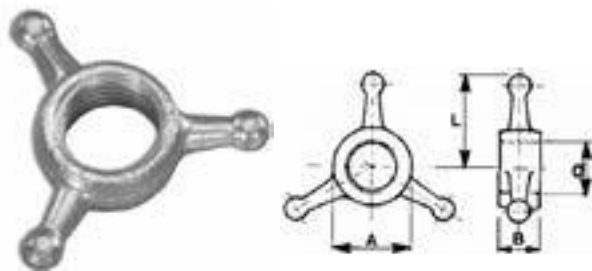
## Sworzeń widełek do łączników centralnych

Nr AMA	Średnica mm	Długość	Pasuje do
2PF1192	28	76	-
2PF1190	28	88	OATF025-OATF008



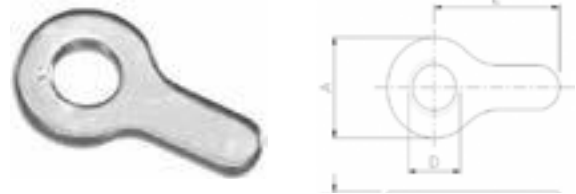
## Łącznik centralny z prętami bez końcówek

Nr AMA	L mm	F mm	Gwint
02163	230	22 x 2,5	110
02166	280	22 x 2,5	110
02169	320	24 x 3	130
02170	320	27 x 3	160
02171	350	30 x 3	160
02172	420	30 x 3	160
02174	460	36 x 3	160
EM3P334V02	300	48 x 3	-
EM3P300V02	350	48 x 3	-
EM3P310V02	400	48 x 3	-
EM3P320V02	450	48 x 3	-



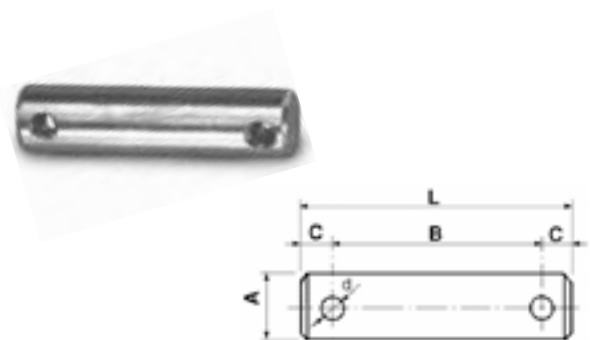
## Haki do łączników centralnych

Nr AMA	Kat.	F mm	L1 mm	L mm	Fi mm	Waga
01448	2	27 x 3 dx	180	97	50	2,8
01449	2	30 x 3 dx	180	97	50	2,85
18870	2	30 x 3,5 dx	180	97	50	2,85
08062	03.lut	36 x 3 dx	171	126	60	5,6
14081	03.lut	40 x 3 dx	171	126	60	5,9



## Nakrętka zabezpieczająca

Nr AMA	d mm	B mm	A mm	L mm
04177	22 x 2,5	6	45	60
18777	24 x 3	6	45	60
04154	27 x 3	6	45	60
04160	30 x 3	6	45	60
18778	30 x 3,5	6	45	60
04178	36 x 3	10	60	88
04184	40 x 3	10	60	88
88030	48 x 3	15	70	95

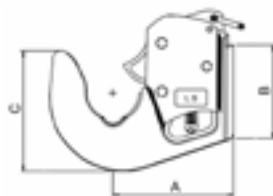


## Nakrętka zabezpieczająca

Nr AMA	d mm	B mm	A mm	L mm
18779	22 x 2,5	12	34	25
04155	24 x 2,5	12	34	25
18780	24 x 3	12	34	25
04156	27 x 3	18	40	40
04157	30 x 3	18	40	40
18781	30 x 3,5	18	40	40
18782	36 x 3	23	48	48
18783	40 x 3	28	54	50

## Sworzeń bez łba z 2 otworami

Nr AMA	A mm	B mm	C mm	D mm	L mm
01684	18	52	6	6	64
01685	18	62	6	6	74
01686	18	72	6	6	84
09346	18	82	6	6	94
09348	20	68	6	6	81
09349	22	52	6	6	64
03046	24	77	6	6	90
03047	24	91	6	6	104
09350	26	57	6	6	66



Zestaw naprawy haka

## Hak dolny do spawania

Nr AMA	Kategoria	A mm	B mm	C mm	Grubość mm	Waga w kg	Zestaw naprawy haka
88058	1	105	70	95	30	2,21	88004
95001	2s	111	85	105	30	2,75	95291
95002	2	135	110	120	38	5,1	95292
95003	3	135	110	142	40	5,9	95293
95004	4	178	162	175	50	13,8	95294



## Łańcuszek pomocniczy do otwierania haków dolnych

Nr AMA	Dł. łańcuszka mm	Waga w kg
03188	1500	0,26
03189	4400	0,73

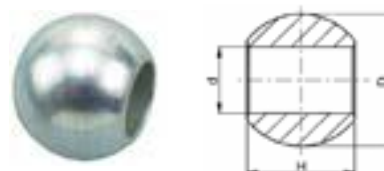


## Kula łącznika dolnego wysokiej jakości z powłoką trwalszą niż galwanizacja

Nr AMA	Kat.	d= otwór wewnętrzny mm	D= wysokość mm	H= szerokość mm	Materiał
91930	2	28,1	56	45	20MnCr5
98131	3/2	28,1	64	45	20MnCr5
98132	3	37,1	64	45	20MnCr5

## Kula łącznika dolnego wersja standard

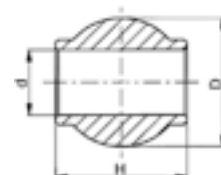
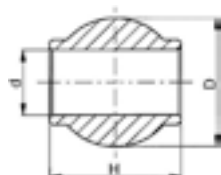
Nr AMA	Kategoria	d= otwór wewnętrzny mm	D=Wysokość mm	Opis
1RO443522	1	22	44	-
01500	2/1	22	56	-
01501	2	28	56	-
E000017557	2*	28,2	58	3306955M1 MF
92811	2/3	37	56	Szerokość 35 mm
01502	3/2	28,4	64	-
18872	3	37	64	-
76398	4/3	37	85	Wysoka jakość
76399	4	51	85	Wysoka jakość



## Zestaw 2 kul wysokiej jakości z powłoką trwalszą niż galwanizacja



Nr AMA	Kategoria	d= otwór wewnętrzny mm	D= Wysokość mm	H= szerokość mm	Materiał	Opis
76376	3/2	28,1	64	45	20MnCr5	2 szt. w opakowaniu
76375	3	37,1	64	45	20MnCr5	2 szt. w opakowaniu



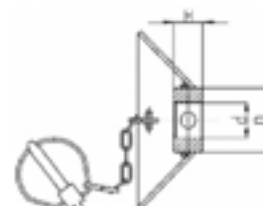
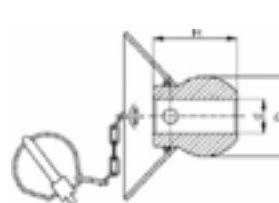
### Kula łącznika górnego wersja standard

Nr AMA	Kat.	d= otwór wewnętrzny mm	D= wysokość mm	H mm
1R0384419	1	19,2	38	44
01504	2	25,4	50	51
RO505119	2/1	19,2	50	51
05118	3/2	25,4	60	51
05130	3	32,1	60	51
76416	4/3	32,1	78	64
76417	4	45,2	78	64

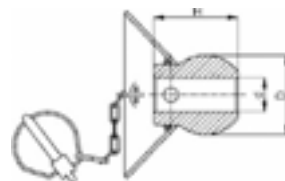
### Kula łącznika górnego wysokiej jakości z powłoką trwalszą niż galwanizacja

Nr AMA	Kat.	d= otwór wewnętrzny mm	D= wysokość mm	H mm
98133	2	25,4	50	51
98134	3/2	25,4	60	51
98135	3	32,1	60	51

### Kula z kołnierzem wersja standard

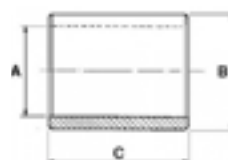


Nr AMA	Kategoria	Zdjęcie	d mm	D mm	H mm
01450	2	1	28,4	56	69
01451	3/2	1	28,4	64	72
01452	3	1	37	64	72
10107 (sam kołnierz)	2	2	28,4	47	25



### Kula z kołnierzem wysokiej jakości z powłoką trwalszą niż galwanizacja

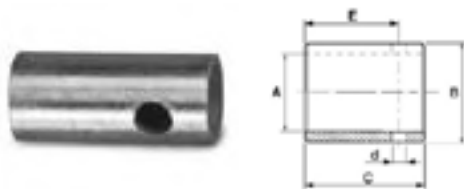
Nr AMA	Kategoria	d mm	D mm	H mm	Opis
91449	1	22,1	44	56	Zawlecza fi: 11, długość łańcuszka 150 mm, wzmocniana, 20MnCr5
91450	2	28,2	56	69	Zawlecza fi: 11, długość łańcuszka 150 mm, wzmocniana, 20MnCr5
93408	2/3	37,1	56	69	Zawlecza fi: 11, długość łańcuszka 150 mm, wzmocniana, 20MnCr5
91451	3/2	28,2	64	72	Zawlecza fi: 11, długość łańcuszka 150 mm, wzmocniana, 20MnCr5
91452	3	37,1	64	72	Zawlecza fi: 11, długość łańcuszka 150 mm, wzmocniana, 20MnCr5



### Tuleja redukcyjna

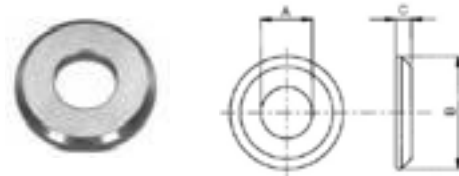
Nr AMA	Kategoria	A mm	B mm	C mm
00042	2/1	19,4	25,4	51
03887	3/2	25,4	31,8	51
00038	2/1	22,4	28,4	44
03989	3/2	28,2	37,8	44





## Tuleja redukcyjna z otworem

Nr AMA	Kategoria	A mm	B mm	C mm	D mm	E mm
03886	2/1	22	28	64	12	46



## Podkładki do kul

Nr AMA	Kategoria	A mm	B mm	C mm	Pasuje od kuli
05298	2	28	56	7	01501
05299	2	28	64	7	01502
05501	3	38	64	7	01503



## Zawleczka z linką gumową

Nr AMA	Opis
05502	Zawleczka 11mm (nr 00068) z linką gumową dł. 240 mm (nr 00250)



## Linki gumowe z zawleczkami i bez zawleczek



Nr AMA	Zdjęcie	Opis
00252	1	Zawleczka fi 10 mm, z linką gumową 240 mm
00255	1	Zawleczka fi 11 mm, z linką gumową 240 mm
00012	2	Linka gumowa do zawleczek bez haczyków 240 mm
00250	2	Linka gumowa do zawleczek z haczykami 240 mm



## Sprężyna dystansowa do trzymania ramion dolnych

Nr AMA	Kategoria	Zdjęcie	Zakres pracy mm	Waga
08064	2	1	500 - 720	1,9
18869	2/3	2	600 - 900	2,34
88075	2	3	500 - 720	0,57

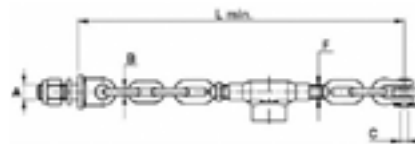
## Hak holowniczy

Nr AMA	A mm	B mm	C mm	d mm	E mm	L mm	Obciążenie max
08448	90	40	69	19	19	190	4300 kg



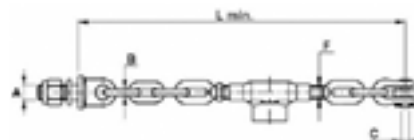
## Stabilizatory łańcuchowe Fiat

Nr AMA	Ilość ogniw	Długość całkowita mm	A mm	B mm	C mm	F mm	Pasuje do	Nr porównawczy
10681	1+1	430	22	12	14	16x2	Fiat	5127931, 5131390
05752	1+1	430	22	14	14	16x2	Fiat	5130634
91130	1+2	469	22	12	14	16x2	Fiat	5179842
05753	2+1	520	22	13	14	16x2	Fiat	5116366



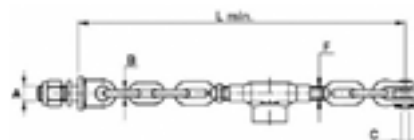
## Stabilizatory łańcuchowe Landini, Same, Fiat

Nr AMA	Ilość ogniw	Długość całkowita mm	A mm	B mm	C mm	F mm	Pasuje do	Nr porównawczy
35651	1+1	460	20	12	14	20 x 2,5	Landini-Same	1824418M92
91131	1+1	498	22	18	18	18 x 2	Fiat	47126587
91132	1+1	498	22	18	18	18 x 2	Fiat	87724774
01065	2+2	420	18	12	18	16 x 2	Fiat	5002501
01097	3+3	500	18	12	12	16 x 2	Fiat	5002499
01098	4+4	580	18	12	12	16 x 2	Fiat	5002545



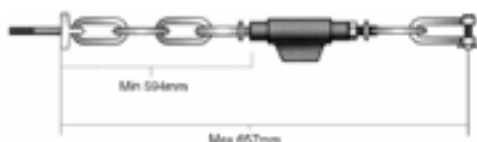
## Stabilizatory łańcuchowe Same, Landini, Fiat

Nr AMA	Ilość ogniw	Długość całkowita mm	A mm	B mm	C mm	F mm	Pasuje do	Nr porównawczy
AMT1600AA	0+0	230	16	-	14	16 x 2	BCS	580.71998
88099	1+1	490	20	14	16,5	20 x 2,5	Landini	3535693M92
01117	2+2	525	20	12	16	16 x 2	Landini	5179842
35647	2+2	570	20	12	14	20 x 2,5	SAME	5116366
01068	3+1	480	18	10	14	16 x 2	SAME	-
35650	3+2	580	20	12	14	20 x 2,5	SAME	-
35649	3+3	670	20	12	14	20 x 2,5	SAME	-
01115	4+3	670	20	18	16	22 x 2,5	Fiat	4988795
88098	4+3	670	22	18	16	22 x 2,5	Fiat	4988795



## Stabilizatory łańcuchowe Landini, Same, Lamborghini, Hurlimann

Nr AMA	Ilość ogniw	Długość całkowita mm	A mm	B mm	C mm	F mm	Pasuje do	Nr porównawczy
01798	2+2	570	20	12	14	20 x 2,5	-	-
01806	3+2	600	20	12	14	20 x 2,5	Landini, Same, Lamborghini, Hurlimann	1424008M91



## Stabilizatory łańcuchowe Ford, New Holland

Nr AMA	Długość całkowita mm	Pasuje do	Modele	Waga w kg
12410	657	Ford, New Holland	Seria: 10, 100, 1000	3,08



## Części stabilizatorów

Nr AMA	Zdjęcie	Opis	Pasuje do	Nr porównawczy
35708	1	3 ogniwa $\varnothing$ 18 + szkla $\varnothing$ 12 mm	35642	-
03604	2	2 ogniwa $\varnothing$ 12 + oczko z gwintem $\varnothing$ 16 mm	01117	-
03505	2	2 ogniwa $\varnothing$ 12 + oczko z gwintem $\varnothing$ 20 mm	01117	-
03606	1	1 ogniwo $\varnothing$ 14 + szkla dwuotworowa $\varnothing$ 14 mm	05752	5121161
03607	2	1 ogniwo $\varnothing$ 14 + oczko z gwintem $\varnothing$ 22	05752	5130652
03608	1	1 ogniwo $\varnothing$ 12 + szkla dwuotworowa $\varnothing$ 14	-	5112029
03610	1	1 ogniwo $\varnothing$ 12 + szkla dwuotworowa $\varnothing$ 14	5131390	44905471, 5131402
03611	2	1 ogniwo $\varnothing$ 14 + oczko z gwintem $\varnothing$ 22	-	-
02004	1	3 ogniwa $\varnothing$ 12 + szkla $\varnothing$ 18	01097	571441
02006	2	3 ogniwa $\varnothing$ 12 + oczko z gwintem $\varnothing$ 18	01097	595165
0CP2258	2	2 ogniwa $\varnothing$ 12 + oczko z gwintem $\varnothing$ 18	5002501	-
88065	3	Pokręto do regulacji do łańcucha 88099	Landini	3535692M92
88066	1	1 ogniwo $\varnothing$ 14 + szkla $\varnothing$ 16,5	88099	-
88067	2	1 ogniwo $\varnothing$ 14 + oczko z gwintem $\varnothing$ 20	88099	-



## Pokręto gwintowane do regulacji stabilizatora

Nr AMA	Pasuje do	Nr porównawczy
01099	Fiat: 1065, 1097, 1098, 455C, 605C	584731

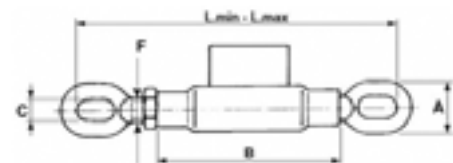
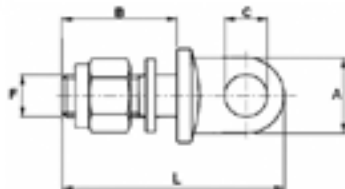
## Pokręto gwintowane do regulacji stabilizatora

Nr AMA	Pasuje do	Nr porównawczy
01140	Fiat: 1065, 1097, 1098, 455C, 605C	4951032



1

2

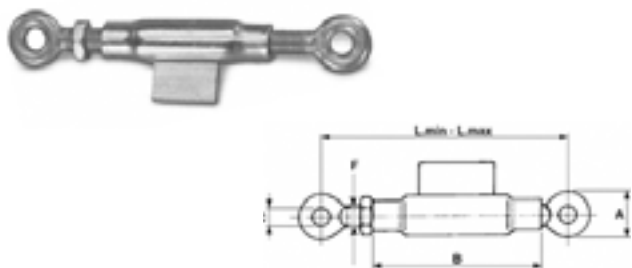


## Śruby stabilizatora

Nr AMA	Zdjęcie	F mm	C mm	B mm	A mm	L mm
00023	1	16 x 1,5	15	43	35	83
00034	1	18 x 1,5	15	43	35	83
09345	1	20 x 2,5	18	56	42	100
00035	2	20 x 2,5	20	66	43	126
00024	2	24 x 2	24	65	43	126

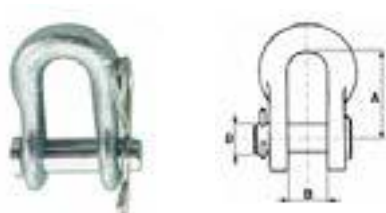
## Łącznik regulacji stabilizatora

Nr AMA	F mm	C mm	B mm	A mm	Zakres pracy mm
00026	16 x 2	14	120	35	245 - 335
00027	18 x 2,5	14	135	38	250 - 350
00028	24 x 2,5	14	130	38	275 - 370
00246	22 x 2,5	14	150	38	280 - 390
92801	24 x 2,5	14	150	38	280 - 390



## Łącznik regulacji stabilizatora

Nr AMA	F mm	C mm	B mm	A mm	Zakres pracy mm
05409	16 x 2	18	120	46	210 - 300
05414	20 x 2,5	18	130	46	230 - 330
05063	22 x 2,5	20	150	50	250 - 360



## Szekle do stabilizatorów

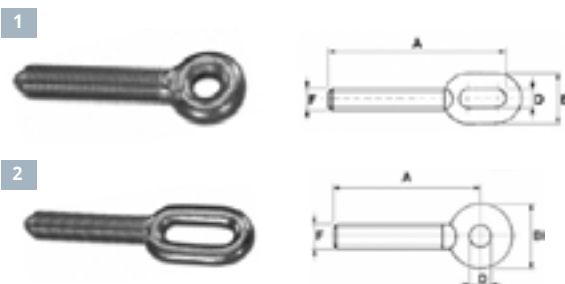
Nr AMA	D mm	B mm	A mm
00771	12	18	40
00132	14	18	40
00133	16	20	56
91921	19	26	80

## Sworzeń do stabilizatorów

Nr AMA	F mm	D mm	A mm	B mm	C mm	E mm	G mm	Pasuje do	Nr porównawczy
00772	12	41	50	3	46	15	5	Fiat	568910
00773	14	41	50	3,5	46,5	17	5	Fiat	5104030
00774	16	45	55	3,5	51,5	19	5	Ford	355278s36, 81824450

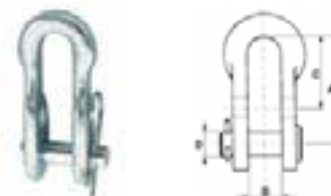
## Sworzeń zaczepu

Nr AMA	F mm	D mm	A mm	G mm	B mm	C mm	E mm
04115	18	41	52	6	5	47	20
04116	18	54	65	6	5	60	20
04117	26	52	65	6	5	60	30
04118	26	60	75	6	5	70	30
19723	26	86	100	6	5	95	30



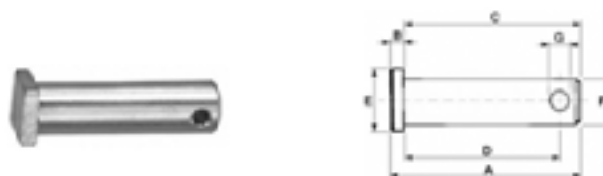
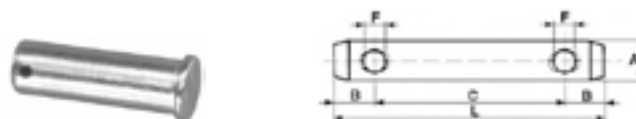
## Oczka z gwintem do stabilizatora

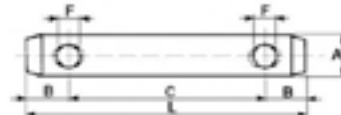
Nr AMA	Zdjęcie	F mm	D mm	B mm	A mm	Gwint
04645	1	16 x 2	18	46	97	prawy
04647	1	16 x 2	18	46	97	lewy
04648	1	20 x 2,5	18	46	115	prawy
04649	1	20 x 2,5	18	46	115	lewy
04662	1	22 x 2,5	20	50	115	prawy
04663	1	22 x 2,5	20	50	115	lewy
04615	2	16 x 2	14	35	121	lewy
04617	2	18 x 2,5	14	38	136	lewy



## Szekle do stabilizatorów

Nr AMA	D mm	B mm	A mm	C mm
00137	14	17	17	50





## Sworzeń bez łbów z 2 otworami

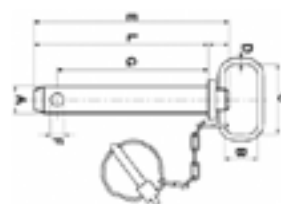
Nr AMA	Kategoria	A mm	C mm	L mm	F mm	B mm
00270	1	19	96	140	12	22
00272	1	19	126	170	12	22
00273	1	19	163	207	12	22
00261	1	19	210	254	12	22
09076	1	22	96	140	12	22
09077	1	22	126	170	12	22
00274	2	25	100	144	12	22
00275	2	25	120	164	12	22
00276	2	25	166	210	12	22
00187	2	25	210	254	12	22
00279	2	25	250	294	12	22



Blister

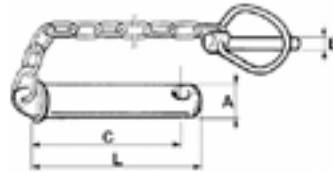
## Sworzeń z łbem i otworem

Nr AMA	Kategoria	A mm	D mm	C mm	F mm	L mm	Notatka
12419	1	19	76	95	12	113	-
03806	1	19	95	110	12	125	-
03806C	1	19	95	110	12	125	Blister
09072	1	19	103	120	12	138	-
09073	1*	22	184	202	12	221	-
03807	2	25	95	120	12	135	-
03807C	2	25	95	120	12	135	Blister
12422	2	25	104	128	12	148	-
12421	2	25	142	161	12	180	-
09074	2*	28	130	145	12	165	-
09075	3	32	125	145	12	165	-
88059	4	45	130	160	16	180	-



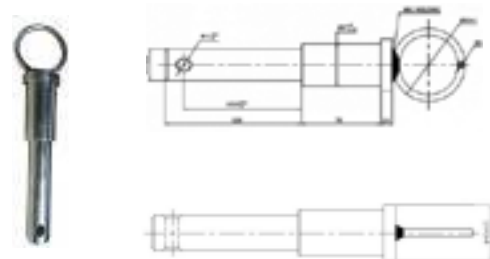
## Sworzeń zaczepu z uchwytem, łańcuszkiem i zawleczką

Nr AMA	Kategoria	A mm	G mm	L mm	E mm	F mm	B mm	C mm	D mm
00001	1	19	110	125	145	8	33	68	9
00002	1	19	165	185	205	8	33	68	9
00003	1*	22	165	185	205	10	33	68	9
1210060000	2	25	125	145	165	10	33	68	7
00004	2	25	165	185	205	10	33	68	9
00093	2*	28	120	140	160	10	33	68	9
00009	2*	28	165	185	205	10	33	68	9
1210070000	3	32	125	140	160	10	33	68	7
00005	3	32	165	180	200	10	33	68	9



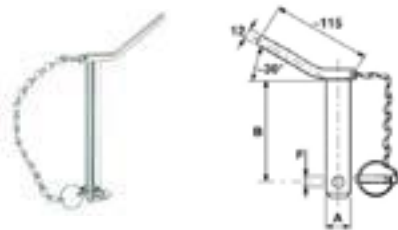
## Sworzeń zaczepu z łbem, łańcuszkiem i zawleczką

Nr AMA	Kategoria	A mm	C mm	L mm	B mm	D mm
00178	1	19	100	120	8	
00178C	1	19	100	120	8	Blister
00179	2	25	100	120	11	
00179C	2	25	100	120	11	Blister



## Sworzeń

Nr AMA	Pasuje do	Nr porównawczy
01631	Fiat	598549



## Sworzeń dwustopniowy kat. 2/3

Nr AMA	Opis
1160060000	kat. 2 (28,1 mm), dł. 103,5 mm, kat. 3 (37,1 mm), dł. 70 mm



## Sworzeń zaczepu z rączką, łańcuszkiem i zawleczką

Nr AMA	Kategoria	A mm	B mm	F mm
09080	1	19	130	12
09081	1	19	175	12
09082	1*	22	130	12
09083	1*	22	175	12
09084	2	25	130	12
09085	2	25	175	12
09086	2*	28	130	12
09087	2*	28	175	12
09088	3	32	175	12
91729	3*	36	175	12



## Sworzeń zaczepu z rączką i 3 otworami

Nr AMA	A mm	C mm	L mm	B mm
09078	19	95	160	90
09079	22	95	160	90



## Sworzeń zaczepu z rączką

Nr AMA	A mm	B mm	F mm	L mm
12424	19	123	12	115
12426	22	123	12	115
12425	25	123	12	115
12427	28	123	12	115

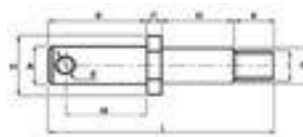
## Widelki ze sworzniem do wieszaka ramion

Nr AMA	Waga w kg
00264	0,81



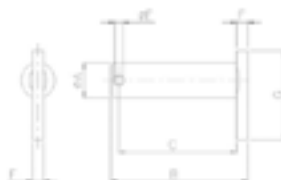
## Sworzeń do wkręcenia z nakrętką i podkładką

Nr AMA	A mm	D mm	H mm	G mm	M mm	F mm	B mm	E mm	L mm	L mm	C mm
09312	22	18	18 x 1,5	46	45	12	68	50	5	130	37
05199	22	20	20 x 1,5	50	40	12	73	45	5	130	38
00040	22	22	22 x 1,5	50	40	12	74	54	14	140	38
92820	22	25	22 x 1,5	50	40	12	74	54	14	140	40
00036	22	28	22 x 1,5	50	40	12	74	54	14	140	38
00041	28	22	22 x 1,5	60	45	12	79	59	14	150	44
09313	28	24	22 x 1,5	55	45	12	79	59	14	150	42
09314	28	24	24 x 1,5	55	45	12	78	60	15	150	43
00037	28	28	22 x 1,5	60	40	12	78	60	20	150	43
09315	28	28	27 x 1,5	55	45	12	79	59	14	150	42



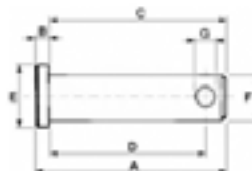
## Sworzeń do wkręcenia dwustronny

Nr AMA	A mm	G mm	L mm	L mm	M mm	B mm	D mm	E mm	C mm	F mm	H mm
09559	22	22	20 x 1,5	160	55	70	49	30	11	12,5	32
09560	28	26	20 x 1,5	168	60	73	54	30	11	12,5	42



## Sworzeń zaczepu z rączką

Nr AMA	A mm	C mm	B mm	E mm	G mm	C mm
19724	18	77	91,5	6	60	8
19726	20	77	91,5	6	60	8
19727	24	84	98,5	6	60	8
19728	24	87	101	6	60	8



## Sworzeń z łbem i otworem

Nr AMA	F mm	D mm	A mm	G mm	B mm	C mm	E mm	Notatka
04115	18	41	52	6	5	47	20	-
04116	18	54	65	6	5	60	20	-
E000025609	25	79	96	5	7	89	35 x 46	FALC: Alice: S. Alice-Cobra-Sax: 42.03.35
04117	26	52	65	6	5	60	30	-
04118	26	60	75	6	5	70	30	-
19723	26	86	100	6	5	95	30	-



### Sworzeń do wkręcenia dwustronne z 2 otworami

Nr AMA	A mm	G mm	I mm	E mm	H mm	B mm	C mm	D mm	F mm
00039	28	22	27 x 3	28	48	42	12	58	12
08019	28	22	24 x 2	25	48	42	12	58	12

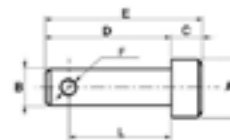


### Sworzeń z kulą 50 mm

Nr AMA	A mm	B mm	C mm	D mm	E mm	L mm
09598	50	22	90	162	100	190
09599	50	25	90	162	100	190
1240010000	50	32	90	162	100	190

### Sworzeń z kulą 50 mm

Nr AMA	Opis
11776	Sworzeń z kulą 50 mm



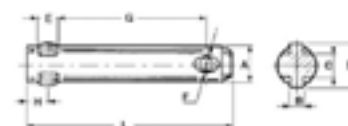
### Sworzeń z łbem i otworem

Nr AMA	B mm	A mm	L mm	C mm	D mm	E mm	F mm
04370	19	25	80	15	105	120	11,5
01447	22	28	60	15	80	95	11,5
04371	25	32	85	15	110	125	11,5
1160190000	25	35	110	8	135	143	12
01399	28	34	60	15	80	95	11,5



### Sworzeń dwustopniowe z 2 otworami

Nr AMA	A mm	B mm	C mm	D mm	E mm	L mm	F mm	G mm
01628	25	19	90	90	57	180	5	18
01627	28	22	90	90	57	180	5	18
88009	32	25	92	80	55	172	6,5	22



### Sworzeń z 2 noskami i otworem

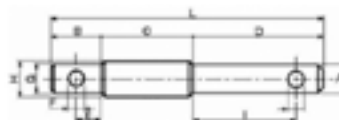
Nr AMA	A mm	G mm	L mm	F mm	B mm	C mm	D mm	E mm	H mm
10127	22	93	130	12	9	12,5	25	12	12
10128	28	100	143	12	10	12	33	12	18





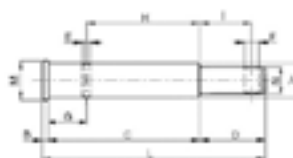
### Sworzeń stopniowane z 2 otworami

Nr AMA	A mm	H mm	M mm	L mm	B mm	C mm	D mm	E mm	O mm	F mm	P mm	Nr porównawczy
01629	22	28	22	200	55	115	30	40	67	12	6,5	4954459
03146	25	28	22	200	55	115	30	40	67	12	6,5	5102993
83840	28	36	20	186	64	100	22	50	82	12	M10x1,25	-
83841	28	35	20	188	64	102	22	50	82	12	M12x1,25	-
83842	22	30	20	175	53	100	22	40	83	12	M10x1,25	-



### Sworzeń stopniowane z 2 otworami

Nr AMA	A mm	G mm	H mm	L mm	B mm	C mm	D mm	L mm	E mm	F mm
01611	19	19	25	210	40	70	100	80	20	12
01620	22	22	28	210	40	70	100	80	20	12
88006	25	25	32	237	41	100	96	81	26	12
88007	28	28	37	287	41	150	96	81	26	12



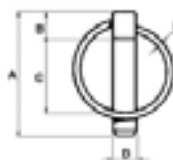
### Sworzeń z łbem dwustopniowe z 2 otworami

Nr AMA	A mm	N mm	L mm	C mm	D mm	G mm	I mm	E mm	F mm	Nr porównawczy
01612	28	22	183	122	56	31	40	5,5	12	4954461
01613	28	22	172	112	56	28	40	5,5	12	4954462



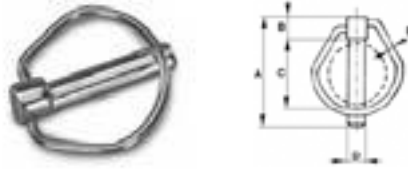
### Sworzeń dwustopniowy z 2 otworami

Nr AMA	C mm	A mm	L mm	E mm	G mm	F mm
01639	28	22	190	85	62	12



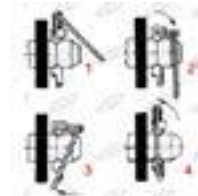
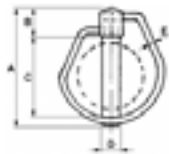
### Sworzeń stopniowane z 2 otworami

Nr AMA	D mm	C mm	B mm	A mm	E mm	Pasuje na	Nr porównawczy
10524	4,5	29	9	45	2,5	10 - 15 mm	-
10518	5	35	8,5	48	2,5	14 - 18 mm	-
10519	6	36,5	8,5	55	3	18 - 22 mm	MF: 881201M91
10520	8	36,5	9	54	3	24 - 30 mm	-
10521	9	36,5	11	55	3,5	26 - 32 mm	-
10522	10	40	12	56	3,5	28 - 36 mm	-
10523	11	40	11	56	3,5	30 - 38 mm	MF 810285M92



## Zawlecзки z kółkiem sprężystym

Nr AMA	D mm	C mm	B mm	A mm	E mm	Pasuje na	Nr porównawczy
00115	4,5	23	6,5	35	2	10 - 15 mm	
00099	5	35	6,5	46	2,5	14 - 18 mm	
00100	6	36	7,5	54	3	18 - 22 mm	
00102	8	40	10	56	3,5	24 - 30 mm	Fiat: 5194125, 9970263
00103	9	40	11	56	3,5	26 - 32 mm	
00104	10	40	12,5	58	3,5	28 - 36 mm	
00105	11	40	12	58	3,5	30 - 38 mm	Fiat: 81810390

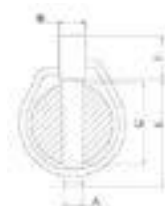


## Zawlecзки z kółkiem sprężystym

Nr AMA	D mm	C mm	B mm	A mm	E mm	Pasuje na
00068	11	48	17	70	4	36 - 42 mm
37943	15	48	24	82	4	36 - 42 mm

## Zawlecзки z dodatkowym zabezpieczeniem

Nr AMA	D mm	L mm
76396	8,5	40
76397	10,5	38

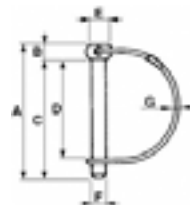


## Zawlecзки na profil rurowy do stabilizatorów

Nr AMA	F mm	A mm	B mm	G mm	Pasuje na	Nr porównawczy
00247	14	67	12	4	30 - 35 mm	-
00248	16	70	13	4	30 - 35 mm	5103862
00463	19	90	15	5	30 - 38 mm	5105520

## Zawlecзки z dodatkowym zabezpieczeniem

Nr AMA	A mm	B mm	D mm	E mm	F mm	H mm	Pasuje na
94172	7,5	12	16	42	3	3	18 - 25 mm
94173	9,5	15	16	45	3	3	25 - 35 mm
94174	11	15	18	45	3	3,5	25 - 35 mm
94175	11	15	18	55	3	3,5	30 - 40 mm



## Zawlecзки na profil rurowy

Nr AMA	F mm	D mm	A mm	B mm	C mm	E mm	G mm	Pasuje na
09354	7	45	56	6	50	16	2,5	40 - 56 mm
02913	8	38	52	7	45	14	2,5	25 - 35 mm
01369	8	60	80	7	73	15	2,5	40 - 56 mm
02914	10	38	52	7	45	15	2,5	25 - 34 mm
01370	10	60	80	10	70	19	2,5	40 - 56 mm
91883	12	76	90	10	70	18	2,5	35 - 50 mm



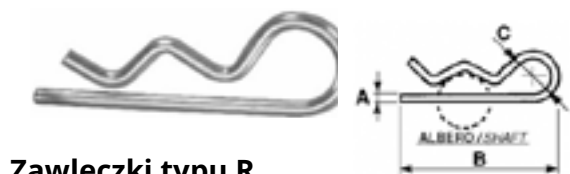
## Zawlecзки na profil rurowy

Nr AMA	D mm	A mm	Pasuje na
91922	4,5	32	20 - 28
91923	6	40	25 - 36
91924	8	38	25 - 35
91925	8	45	25 - 40
91926	8	60	35 - 55
91927	10	50	25 - 45
91928	10	60	35 - 55
88049	12	65	35 - 60



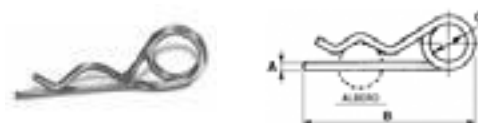
## Zawlecзки na profil czworokątny

Nr AMA	A mm	C mm	H mm	B mm	E mm	D mm	F mm
56741	6	56	43	70	6	12	2,5
56742	8	60	42	70	7	15	2,5
56743	9,5	57	43	67	9,5	18,5	2,5
81001	12	61	40	67	10	19	2,5
81002	16	135	80	141	10	24	2,5



## Zawlecзки typu R

Nr AMA	A mm	B mm	C mm
00679	1,8	35	6,5
00110	2	50	12
00111	2,5	58	14
00112	3	61	18
00113	3,5	80	18
00114	4	76	18
00116	5	100	24
00118	6	114	24
00143	8	162	42



## Zawlecзки typu R podwójne

Nr AMA	A mm	B mm	C mm
00913	3	76	18
00469	4	99	22
00486	5	112	26
00487	6	150	30



## Zawlecзки agrafkowe

Nr AMA	A mm	B mm	C mm	D mm
00122	3	60	20	35
00107	4	100	33	55
00108	5	90	31	42
00109	6	100	30	50



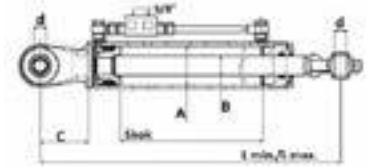
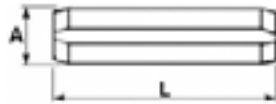
## Zawlecзки rozporowe

Nr AMA	A mm	B mm	1 opakowanie
04325	2	30	500 szt.
04326	2,5	40	500 szt.
04327	3	50	250 szt.
04328	4	40	250 szt.
04329	4	60	200 szt.
04330	5	40	150 szt.
04331	5	50	100 szt.
04332	5	70	50 szt.
04333	6	60	50 szt.
04334	6	70	50 szt.
04335	6	80	50 szt.
04336	7	60	25 szt.
04337	7	70	25 szt.
04338	8	80	25 szt.



## Zawlecзки

Nr AMA	A mm	B mm	C mm	Nr porównawczy
00120	3 x 1,5	38	17	-
00121	5 x 2,5	56	27	5112606, 5112606, 567406, 578668, 5112606, 5112606, 5112606, PROFI 4110/4115/4120/4130



## Kołki sprężyste

Nr AMA	A mm	L mm	1 opakowanie
03933	3	30	50 szt.
03934	3	40	50 szt.
03935	3,5	50	50 szt.
03936	4	30	50 szt.
03937	4	40	50 szt.
03938	4	50	50 szt.
03939	4	60	50 szt.
03945	4,5	50	50 szt.
03948	5	40	50 szt.
03949	5	50	50 szt.
03950	5	60	50 szt.
03951	6	30	50 szt.
03952	6	50	50 szt.
03953	6	60	20 szt.
03954	6	70	20 szt.
03955	6	80	20 szt.
03960	7	50	20 szt.
03961	7	70	20 szt.
03962	8	40	20 szt.
01701	8	55	20 szt.
38415	8	50	20 szt.
03963	8	60	20 szt.
01702	8	65	20 szt.
03964	8	70	20 szt.
03965	8	80	20 szt.
03968	8	100	20 szt.
03970	9	90	20 szt.
03971	10	60	20 szt.
05688	10	65	20 szt.
03972	10	70	20 szt.
01703	10	80	20 szt.
03973	10	100	20 szt.
03974	12	80	20 szt.
03975	12	100	20 szt.
03978	14	80	20 szt.
03979	14	100	20 szt.
03980	16	100	20 szt.

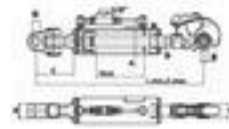


## Kompletne przewody hydrauliczne do hydraulicznych łączników centralnych 2SN

Nr AMA	A mm	B	F
04559	900	1/2"	3/8"

## Łączniki centralne hydrauliczne z przegubami kulowymi

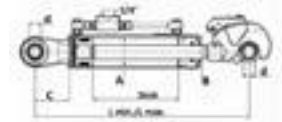
Nr AMA	Kat.	d mm	A mm	B mm	C mm	Zakres pracy mm		Skok mm
						L min	L max	
37299	1	19	60	30	60	360	360	110
82676	1	19	63	35	-	400	400	150
06002	1	19	60	30	60	410	410	160
82673	1	19	50	30	-	440	440	200
06003	1	19	50	30	60	460	460	210
82672	1	19	63	35	-	500	500	250
06004	1	19	50	30	60	530	530	280
82699	1	19	63	35	-	530	530	280
06005	1	19	50	30	60	650	650	400
82724	1/2	19/25,4	70	35	-	450	450	190
82723	1/2	19/25,4	63	35	-	480	480	220
11214	1/2	19/25,4	70	35	115	495	495	150
80831	1/2	19/25,4	70	35	-	520	520	260
36958	1/2	19/25,4	63	35	60	650	650	365
80832	1/2	19/25,4	63	35	-	650	650	390
80846	1*/2	20/25,4	63	35	-	540	540	280
37014	1*/2	20/25,4	70	35	124	545	545	180
82687	1*	22	63	35	-	545	545	280
82692	1*	22	70	35	-	660	660	390
36948	2/1	25,4/19	70	35	80	560	560	250
82783	2/3	25/32	90	45	-	600	600	320
82787	2/3	25/32	80	40	-	640	640	360
06006	2	25,4	50	30	65	430	430	160
82717	2	25,4	63	35	-	430	430	170
11235	2	25,4	60	30	95	440	440	160
06010	2	25,4	63	35	95	450	450	160
82718	2	25,4	63	35	-	470	470	210
11243	2	25,4	80	40	95	480	480	160
06007	2	25,4	60	30	65	480	480	210
82726	2	25,4	63	35	-	480	480	220
82742	2	25,4	63	35	95	480	480	220
06011	2	25,4	63	35	95	500	500	210
82719	2	25,4	60	35	-	500	500	240
80858	2	25,4	70	35	-	500	500	230
82710	2	25,4	70	35	-	520	520	250
08014	2	25,4	80	40	95	530	530	210
11221	2	25,4	70	35	95	550	550	210
01597	2	25,4	50	30	65	550	550	280
82688	2	25,4	63	35	-	550	550	290
06008	2	25,4	63	35	95	560	560	215
06012	2	25,4	63	35	95	570	570	210
80835	2	25,4	70	35	-	580	580	310
06015	2	25,4	80	40	95	600	600	280
36931	2	25,4	80	40	120	600	600	290
11238	2	25,4	70	35	95	610	610	265
11233	2	25,4	80	40	95	620	620	300
82798	2	25,4	70	35	-	640	640	370
82725	2	25,4	70	35	-	650	650	380
06009	2	25,4	50	30	65	670	670	400
81099	2	25,4	70	35	-	680	680	410
06013	2	25,4	63	35	95	690	690	400
81094	2	25,4	70	35	-	700	700	430
01608	2	25,4	80	40	95	720	720	400
11236	3	32	80	40	95	510	510	200
82768	3	32	70	35	-	520	520	250
82698	3	32	70	45	-	520	520	250
82720	3	32	90	45	-	550	550	270



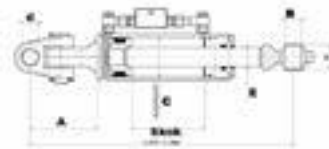
## Łączniki centralne hydrauliczne z hakiem i widełkami - bez przewodów

Nr AMA	Kategoria	D mm, otwór w widełkach	E mm, otwór kuli na haku	A mm, śr. wew. cylindra	B mm, śr. tłocznika	C mm	Zakres pracy mm		Skok mm	Nr porównawczy
							L min.	L max.		
82757	2	25,4	25,4	70	35	-	600	810	210	AL213082
82784	2(3)	25,4	25,4	90	45	-	600	790	190	-
82747	2	25,4	25,4	80	40	-	600	810	210	-
36953	2(3)	25,4	25,4	80	40	-	610	785	190	-
82703	2	25,4	25,4	80	40	-	610	830	220	-
81097	2	28	25,4	80	40	-	610	830	220	-
82759	2(3)	25,4	25,4	80	40	-	630	850	220	-
82795	2(3)	25,4	25,4	90	45	-	640	870	230	-
82752	2	32	25,4	80	40	-	640	890	250	-
82721	3	32	32	90	45	-	550	690	140	-
11224	3	32	32	80	40	-	574	747	173	RE259114
36945	3	32	25,4	80	40	-	574	747	173	AL175550
80714	3	32	32	105	50	118	600	785	185	-
36963	3	28	32	80	40	138	600	790	190	-
11225 lub Y0011225	3	32	32	90	45	138	610	800	190	-
80718	3	32	32	105	50	118	610	805	195	-
82684	3	32	25,4	80	40	-	620	830	210	-
81085	3	28	32	80	40	-	640	870	230	-
81087	3	28	25,4	80	40	-	640	870	230	-
82669	3	32	32	80	40	-	640	870	230	-
80826	3	28	25,4	80	40	-	640	880	240	AL210098, AL215845, AL217246
11220	3	32	32	100	45	151	640	800	160	-
80702	3	32	32	105	50	-	640	865	225	-
80825	3	28	32	80	40	-	640	1140	380	-
80830	3	28	25,4	80	40	-	660	920	260	-
82694	3	35	32	90	45	-	660	870	210	-
82696	3	35	25,4	90	45	-	660	870	210	-
81089	3	28	32	90	45	-	660	910	250	-
80828	3	32	32	90	45	-	660	930	290	-
82671	3	32	32	90	45	-	670	930	260	-
82706	3	32	32	90	45	-	680	950	270	-
80698	3	32	32	105	50	118	680	945	265	-
36957 lub Y0036957	3	32	32	90	45	138	700	940	240	-
80695	3	32	32	105	45	151	700	985	285	-
11231	3	35	32	100	45	151	740	1000	260	-
80707	3	35	32	105	50	118	740	1065	325	RE338484
37302	3	32	32	100	45	150	760	1040	280	-
80697	3	32	32	105	50	-	760	1105	345	-

## Łączniki centralne hydrauliczne z hakiem i główką kulową



Nr AMA	Kategoria	d mm	A mm	B mm	C mm	H mm	Zakres pracy mm		Skok mm
							L min.	L max.	
82771	1(2)	19	50	30	-	51	460	640	180
80839	1(2)	19	50	30	-	51	470	660	190
82727	1(2)	19	70	35	95	51	550	800	250
82674	1(2)	19	70	35	-	51	610	920	310
80859	1	19	70	35	95	51	600	900	300
82743	2	25,4	63	35	-	51	480	670	190
01898	2	25,4	70	35	95	51	484	644	160
82782	2	25,4	63	35	-	51	500	690	190
82702	2	25,4	70	35	-	51	500	700	200
36919	2	25,4	70	35	95	51	550	760	210
69472*	2	25,4	70	35	-	51	564	804	240
01899 lub Y001899	2	25,4	70	35	95	51	564	804	240
81092	2	25,4	70	35	-	51	580	860	280
01901	2	25,4	70	35	95	51	604	884	280
82762	2	25,4	70	35	95	51	610	920	310
80853	2	25,4	70	35	-	51	620	940	320
82741	2	25,4	70	35	95	51	650	1000	350
81095	2	25,4	70	35	95	51	700	1100	400
82764	2(3)	25,4	60	30	-	51	430	550	120
82781	2(3)	25,4	63	35	-	51	500	590	190
01903	3	32	80	40	95	51	601	841	240
01904	3	32	80	40	95	51	641	921	280
82785	3	32	90	45	-	51	680	1030	350
01907	3	32	80	40	95	51	761	1161	400



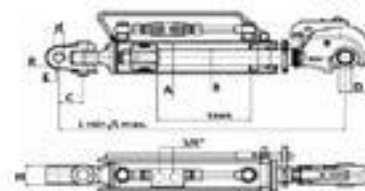
## Łączniki centralne hydrauliczne z hakiem i widełkami - bez przewodów

Nr AMA	Kategoria	d mm, otwór w widełkach	B mm, otwór kuli na haku	C mm, śr. wew. cylindra	E mm, śr. tłoczyska	A mm	H mm	Zakres pracy mm		Skok mm
								L min.	L max.	
82682	2	25,4	25,4	80	40	-	51	600	840	240
80834	2	25,4	25,4	90	45	-	51	600	850	250
11239	2	25,4	25,4	80	40	-	51	610	860	250
80849	2	25,4	25,4	80	40	-	51	620	880	260
82758	2	25,4	25,4	80	40	-	51	630	900	270
37309	2	25,4	25,4	90	45	138	51	700	850	150
36989	2*	28,2	25,4	80	40	138	51	600	790	190
81027	2*	28,2	25,4	80	40	-	51	610	860	250
80827	2*	28,2	25,4	80	40	-	51	640	880	240
82663	2*	28,2	25,4	80	40	-	51	640	920	280
82690	2/3	25,4	32	80	40	-	51	550	740	190
82765	2/3	25,4	32	80	40	-	51	600	840	240
82792	2/3	25,4	32	80	40	-	51	640	920	280
82794	2/3	25,4	32	90	45	-	51	640	920	280
80855	2*/3	28	32	80	40	-	51	600	840	240
81088	2*/3	28	32	90	45	-	51	660	960	300
81098	3/2	32	25,4	70	35	-	51	560	760	200
37011	3/2	32	25,4	80	40	-	51	560	750	190
82736	3/2	32	25,4	80	40	-	51	580	800	220
82769	3/2	32	25,4	80	40	-	51	600	840	240
80837	3/2	32	25,4	80	40	-	51	640	920	280
36961	3/2	32	25,4	80	40	138	51	650	900	250
80845	3/2	32	25,4	90	45	-	51	650	940	290
11213	3/2	32	25,4	80	40	138	51	700	1000	300
80847	3/2	32	25,4	80	40	-	51	700	1040	340
82700	3*/2	35	25,4	80	40	-	51	610	820	210
11223	3	32	32	80	40	138	51	540	690	150
82691	3	32	32	80	40	-	51	600	840	240
36996	3	32	32	100	45	151	51	600	720	120
80713	3	32	32	105	50	-	-	600	835	235
80720	3	32	32	105	50	-	-	610	855	245
82683	3	32	32	80	40	-	51	620	880	260
82760	3	32	32	90	45	-	51	630	900	270
82734	3	32	32	80	40	-	51	640	920	280
11240	3	32	32	100	45	151	51	640	800	160
80701	3	32	32	105	50	148	51	640	915	275
80851	3	32	32	80	40	-	51	650	940	290
80717	3	32	32	105	50	-	-	660	955	295
81090	3	32	32	90	45	-	51	680	1000	320
80721	3	32	32	105	50	-	-	680	995	315
36956	3	32	32	100	45	151	51	700	920	220
80703	3	32	32	105	50	-	-	700	1035	335
80705	3	32	32	105	50	-	-	760	1155	395
82695-01	3*	35	32	90	45	-	51	660	920	260
80709	3*	35	32	105	50	-	51	740	1115	375
80712	4/3	45,5	32	120	60	-	51	760	1088	328



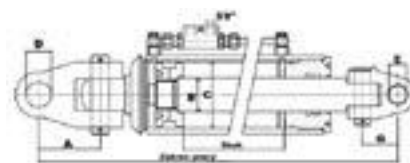
## Łączniki centralne hydrauliczne z przegubami kulowymi - niemalowane

Nr AMA	Kat.	d mm	A mm	B mm	Zakres pracy mm		Skok mm
					L min.	L max.	
39464	1	19	50	30	410	570	160
39465	1	19	50	30	460	670	210
69468	2	25,4	50	30	480	690	210
69469	2	25,4	50	30	550	830	280
39467	2	25,4	63	35	500	710	210
39466	2	25,4	63	35	560	775	215
39468	2	25,4	63	35	570	850	280
69470	2	25,4	80	40	530	740	210
69471	2	25,4	80	40	600	880	280



## Łączniki centralne hydrauliczne z hakiem i widełkami


Nr AMA	Kat.	d mm	D mm	A mm	B mm	C mm	Główka E mm	H mm	R mm	Zakres pracy mm		Skok mm
										L min.	L max.	
OW63351819C	2	19,3	25,7	63	35	46,5	2ATF119	41	26	503,5	683,5	180
OW63351820C	2	20,2	25,7	63	35	46,5	2ATF120	44	26	503,5	683,5	180
OW63351822C	2	22,2	25,7	63	35	46,5	2ATF122	44	26	503,5	683,5	180
OW63351825C	2	25,7	25,7	63	35	46,5	2ATF125	44	26	503,5	683,5	180
OW63351828C	2	28,2	25,7	63	35	46,5	2ATF128	44	26	503,5	683,5	180
OW63352322C	2	22,2	25,7	63	35	46,5	2ATF122	44	26	553,5	783,5	230
OW63352325C	2	25,7	25,7	63	35	46,5	2ATF125	44	26	553,5	783,5	230
OW63352328C	2	28,2	25,7	63	35	46,5	2ATF128	44	26	553,5	783,5	230
OW70351825C	3	25,7	25,7	70	35	63	2ATF002	51	35	537	722	185
OW70351828C	3	28,2	25,7	70	35	63	2ATF006	51	35	537	722	185
OW70351832C	3	32,3	25,7	70	35	63	2ATF003	51	35	537	722	185
OW70351835C	3	35,2	25,7	70	35	63	2ATF235	51	35	537	722	185
OW70351837C	3	37,3	25,7	70	35	63	2ATF237	51	35	537	722	185
OW70351825L	3	25,7	25,7	70	35	100	2ATF325	51	35	537	722	185
OW70351828L	3	28,2	25,7	70	35	100	2ATF328	51	35	537	722	185
OW70351832L	3	32,3	25,7	70	35	100	2ATF332	51	35	537	722	185
OW70351835L	3	35,2	25,7	70	35	100	2ATF335	51	35	537	722	185
OW70351837L	3	37,3	25,7	70	35	100	2ATF337	51	35	537	722	185
OW70352525C	3	25,7	25,7	70	35	63	2ATF002	51	35	602	895	250
OW70352528C	3	28,2	25,7	70	35	63	2ATF006	51	35	602	895	250
OW70352535C	3	35,2	25,7	70	35	63	2ATF235	51	35	602	895	250
OW70352537C	3	37,3	25,7	70	35	63	2ATF237	51	35	602	895	250
OW70352525L	3	25,7	25,7	70	35	100	2ATF325	51	35	602	895	250
OW70352528L	3	28,2	25,7	70	35	100	2ATF328	51	35	602	895	250
OW70352535L	3	35,2	25,7	70	35	100	2ATF335	51	35	602	895	250
OW70352537L	3	37,3	25,7	70	35	100	2ATF337	51	35	602	895	250
OJ804020G	2	25,4	25,4	80	40	63	2ATF002	51	32	611	811	200
OW90401825C	3	25,7	32,3	90	40	63	2ATF002	51	35	562	747	185
OW90401828C	3	28,2	32,3	90	40	63	2ATF006	51	35	562	747	185
OW90401832C	3	32,3	32,3	90	40	63	2ATF003	51	35	562	747	185
OW90401835C	3	35,2	32,3	90	40	63	2ATF235	51	35	562	747	185
OW90401837C	3	37,3	32,3	90	40	63	2ATF237	51	35	562	747	185
OW90401828L	3	28,2	32,3	90	40	100	2ATF328	51	35	562	747	185
OW90401832L	3	32,3	32,3	90	40	100	2ATF332	51	35	562	747	185
OW90401837L	3	37,3	32,3	90	40	100	2ATF337	51	35	562	747	185
OJ904020G	3	32,0	32,0	90	40	63	2ATF003	51	35	631	831	200
OW90402525C	3	25,7	32,3	90	40	63	2ATF002	51	35	637	887	250
OW90402528C	3	28,2	32,3	90	40	63	2ATF006	51	35	637	887	250
OW90402535C	3	35,2	32,3	90	40	63	2ATF235	51	35	637	887	250
OW90402537C	3	37,3	32,3	90	40	63	2ATF237	51	35	637	887	250
OW90402528L	3	28,2	32,3	90	40	100	2ATF328	51	35	637	887	250
OW90402535L	3	35,2	32,3	90	40	100	2ATF335	51	35	637	887	250
OW90402537L	3	37,3	32,3	90	40	100	2ATF337	51	35	637	887	250




## Łączniki centralne hydrauliczne z widełkami - duże

Nr AMA	D mm	E mm	Zakres pracy mm	Skok	C mm	B mm	A mm	G mm	Pasuje na
80700	37	32	700 - 1000	300	105	50	63	63	Challenger serie 7000
80710	45,5	32	740 - 1020	280	120	60	110	63	John Deere serie Trac
80711	45,5	32	760 - 1060	300	120	60	110	63	John Deere 8130, 8230, 8330, 8430, 8530



 **AMA Poland Sp. z o. o.**  
Ul. Wał Miedzeszyński 208A  
04-866 Warszawa

 **Telefon:** +48 22 769 76 61  
**E-mail:** [info@ama-parts.pl](mailto:info@ama-parts.pl)

**Made in Italy**

